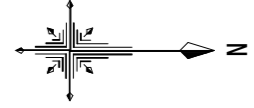


平面図

S=1:500



基準点一覧表

点名	X座標	Y座標	Z座標 (TP)	備考
K-1	108520.417	71496.904	397.379	標高:GNSS観測値
K-2	108306.179	71427.486	374.678	標高:直接水準
K-3	108469.930	71390.418	382.867	標高:直接水準
T-1	108530.629	71467.467	396.623	標高:直接水準
T-2	108495.561	71441.508	393.219	標高:直接水準
T-3	108468.765	71441.217	390.502	標高:直接水準
T-4	108425.140	71431.424	385.987	標高:直接水準
T-5	108384.417	71429.637	381.901	標高:直接水準
T-6	108501.988	71473.529	395.668	標高:直接水準
T-7	108473.910	71479.010	393.083	標高:直接水準
T-8	108463.422	71467.220	391.140	標高:直接水準
T-9	108468.538	71422.247	385.357	標高:直接水準

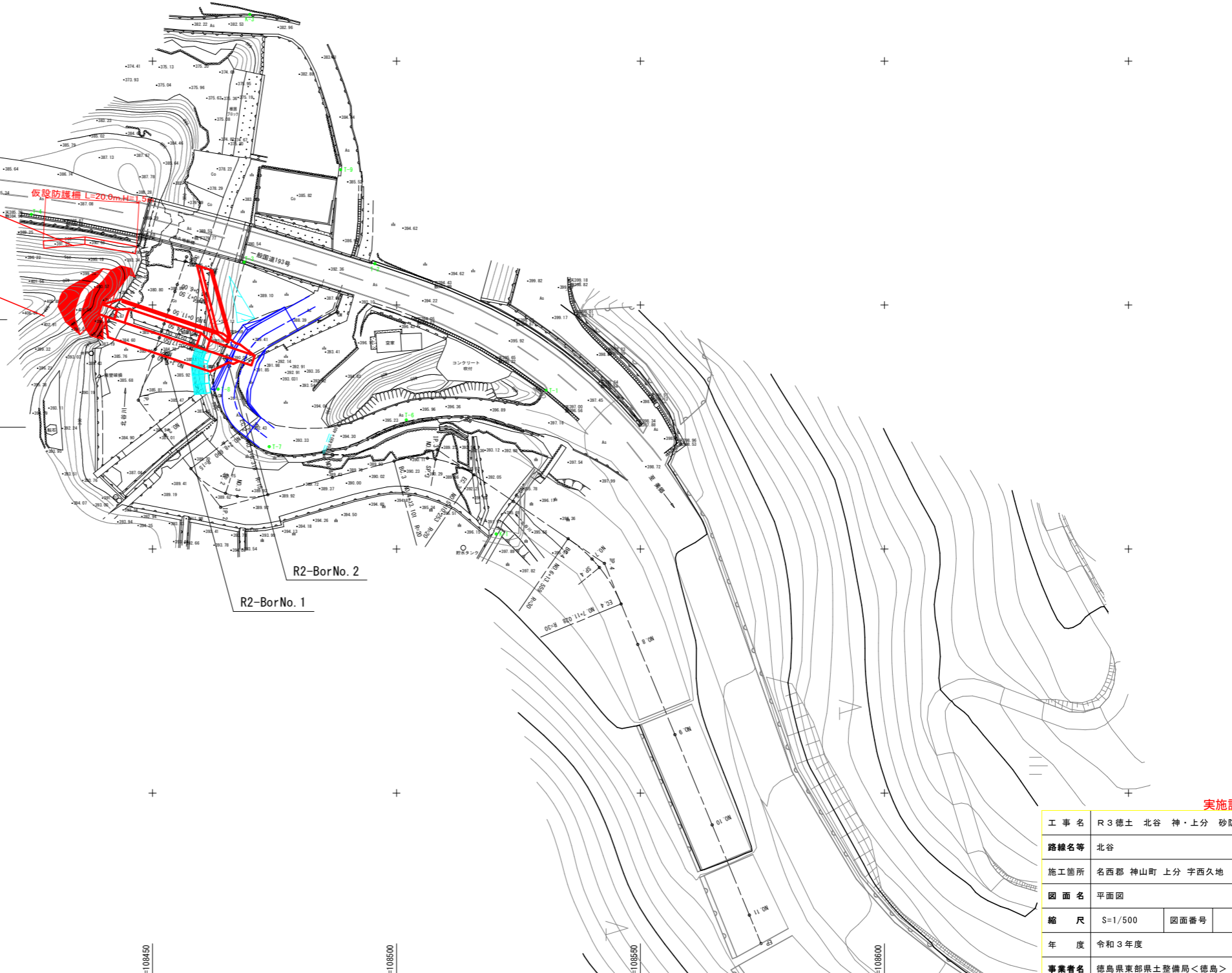
曲線要素一覧表

IP	IP間方向角	IA	R	TL	SL	CL	IP間距離	X座標	Y座標
BP	108-36-03						30.999	108456.978	71440.110
IP 1	32-29-06	56-09-57					27.683	108447.099	71469.490
IP 2	345-05-50	67-20-16	15.000	9.992	3.023	17.629	45.917	108463.967	71491.433
IP 3	34-13-59	49-08-09	20.000	9.143	1.991	17.152	41.439	108508.340	71479.624
IP 4	67-35-46	33-21-47	30.000	8.990	1.318	17.469	84.241	108542.609	71502.328
EP								108574.707	71560.818

中間点一覧表

点名	X座標	Y座標
BP	108456.978	71440.110
NO.0+1.00	108456.659	71441.058
NO.0+7.50	108454.586	71447.218
NO.0+11.50	108453.310	71451.009
NO.0+14.50	108452.353	71453.853
NO.0+16.00	108451.874	71455.274
NO.0+17.50	108451.396	71456.696
NO.1	108450.599	71459.065
NO.1+1.50	108450.120	71460.487
IP.1	108447.090	71469.490
NO.2	108452.578	71476.625
BC.2	108457.875	71483.513
SP.2	108444.940	71488.570
NO.3	108467.358	71489.173
EC.2	108473.623	71488.863
NO.4	108486.844	71485.345
BC.3	108499.504	71481.975
NO.5	108506.343	71481.375
SP.3	108508.006	71481.587
EC.3	108515.899	71484.768
NO.6	108523.958	71490.251
BC.4	108535.168	71497.879
NO.7	108540.064	71502.044
SP.4	108541.577	71503.767
EC.4	108546.026	71511.247
NO.8	108549.446	71519.542
NO.9	108557.069	71538.032
NO.10	108564.691	71556.523
NO.11	108572.314	71575.013
EP	108574.707	71580.818

施工延長 L=15.6m
 法面工 A=214.4m²
 不透透型堤工(改築) H=6.5m、L=33.0m
 側壁護岸工 L=12.9m
 現道復旧延長 L=28.6m

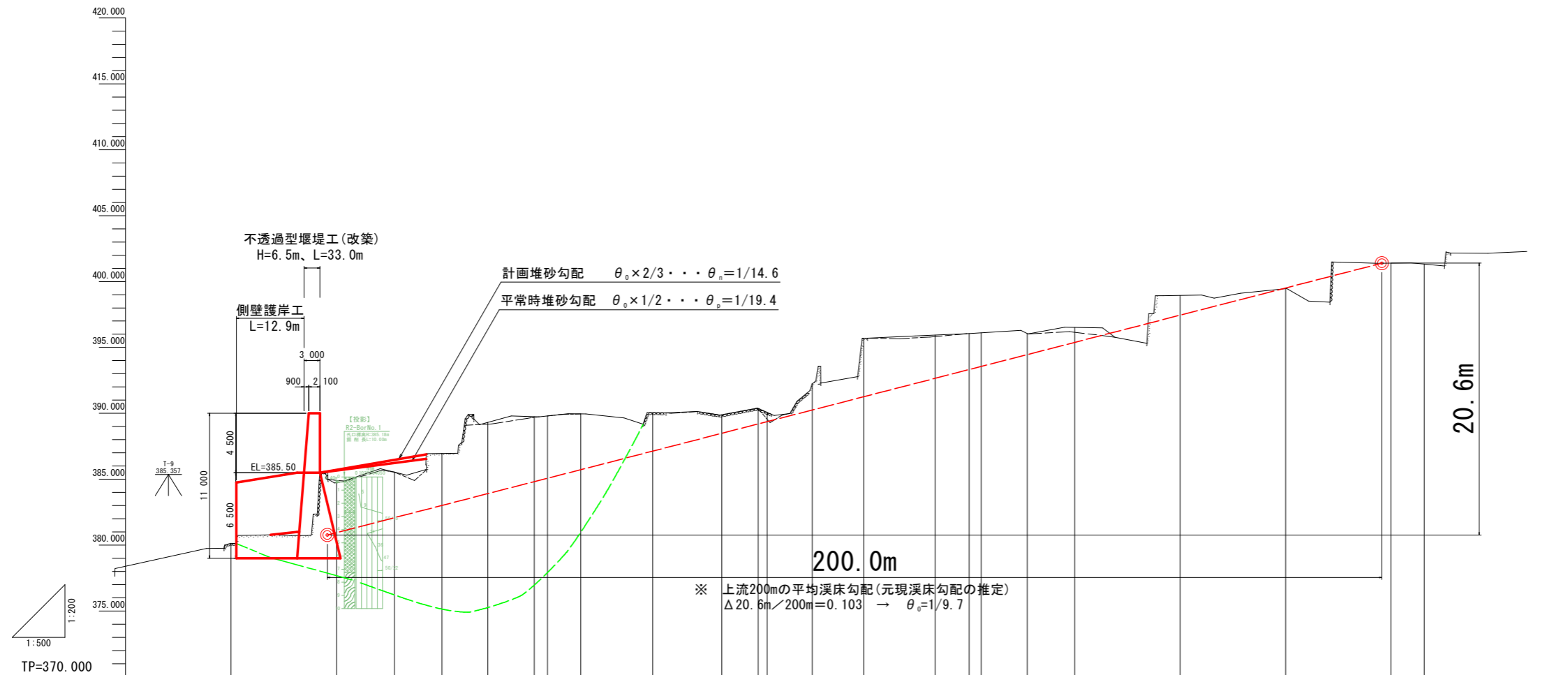


実施設計図面

工事名	R3徳土 北谷 神・上分 砂防工事		
路線名等	北谷		
施工箇所	名西郡 神山町 上分 宇西久地		
図面名	平面図		
縮尺	S=1/500	図面番号	1 / 14
年度	令和3年度		
事業者名	徳島県東部県土整備局<徳島>		

縦断面図

V=1:200
H=1:500



凡例

—	地盤高
- - -	最深河床高

勾配																							
計画高	380.70	380.00	385.50																				
最深河床高	380.18	384.74	385.54	386.95	388.17	389.69	390.85	391.95	393.23	395.78	395.85	396.11	396.15	398.84	399.42	401.38	401.30						
地盤高	380.18	384.89	385.54	386.95	389.31	389.75	389.85	389.95	390.04	390.04	395.95	396.05	396.10	396.18	398.46	399.42	401.38	401.30					
追加距離	0.00	20.00	30.99	40.00	48.69	57.50	60.00	64.31	80.00	93.10	100.00	101.67	110.20	120.00	133.59	140.00	142.29	151.02	160.00	180.00	200.00	220.00	234.23
点間距離	0.000	20.000	10.999	9.001	8.699	8.815	2.495	6.319	13.681	13.101	6.999	1.677	8.576	9.747	13.559	6.441	2.284	8.734	8.972	20.000	20.000	20.000	6.279
測点	BP	NO.1	IP.1	NO.2	BC.2	SP.2	NO.3	EC.2	NO.4	BC.3	SP.3	EC.3	NO.6	BC.4	NO.7	SP.4	EC.4	NO.8	NO.9	NO.10	NO.11	EP	
曲線			IA=47° 09' 51" R=15.000 TL=8.992 CL=17.629 SL=3.023				IA=49° 08' 09" TL=9.143 R=20.000 CL=17.152 SL=1.991						IA=33° 21' 47" TL=8.990 R=30.000 CL=17.469 SL=1.316										

実施設計図面

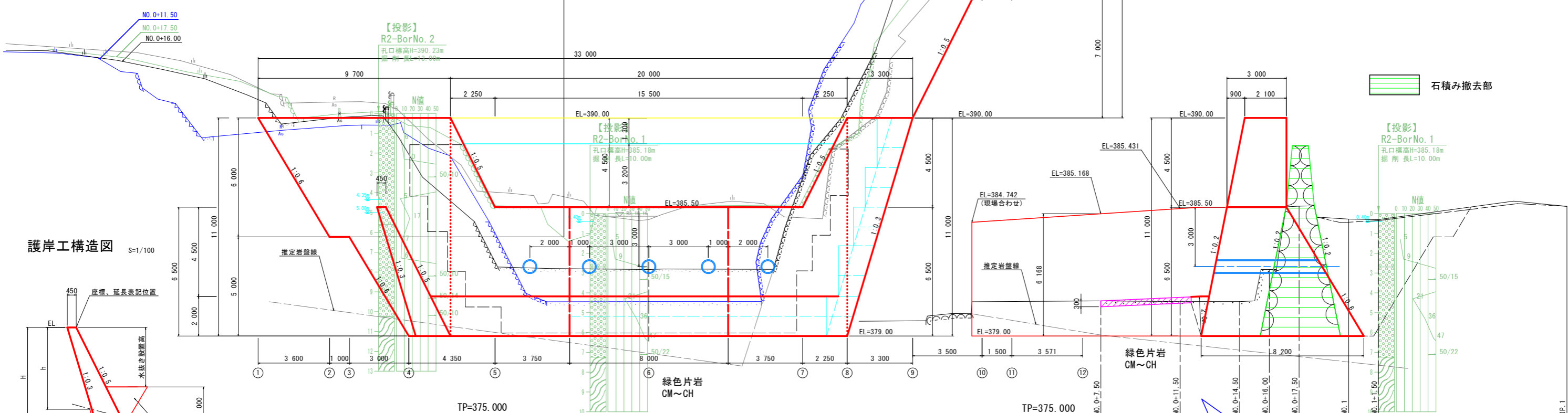
工事名	R3徳土 北谷 神・上分 砂防工事		
路線名等	北谷		
施工箇所	名西郡 神山町 上分 宇西久地		
図面名	縦断面図		
縮尺	図示	図面番号	2 / 14
年度	令和3年度		
事業者名	徳島県東部県土整備局<徳島>		

砂防えん堤工構造図 S=1/100

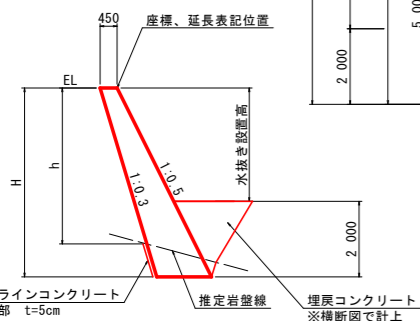
正面図

断面図

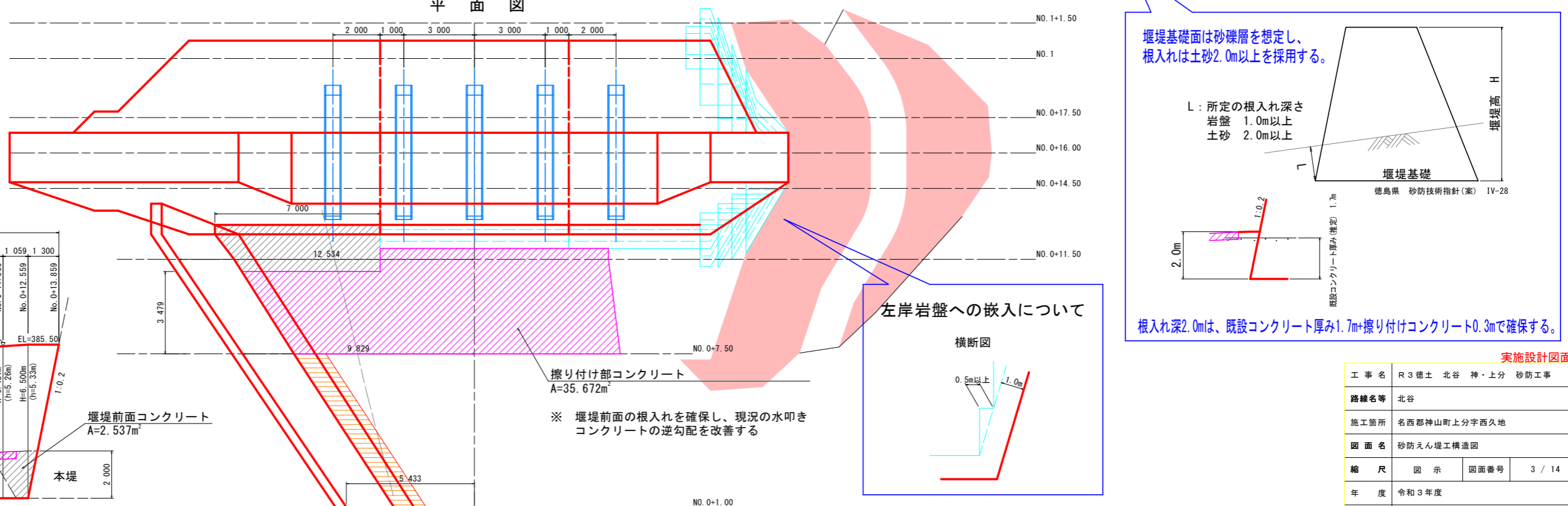
- 上流側 NO.1+1.50
R#384.872
- 既設堰堤
天端 NO.0+17.50
R#385.554
- 既設堰堤
直下 NO.0+16.00
R#387.352
- 下流側 NO.0+11.50
R#380.732
- 推定岩盤線 - - -



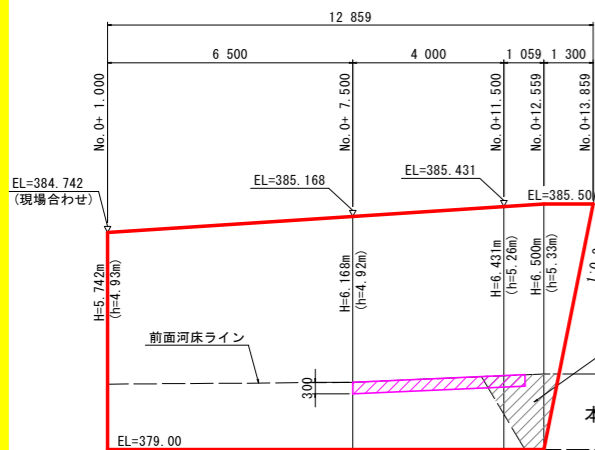
護岸工構造図 S=1/100



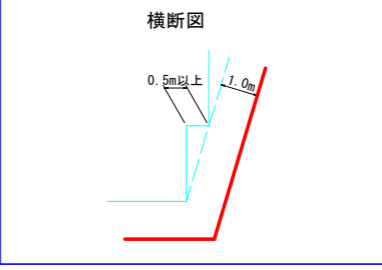
平面図



護岸工展開図 S=1/100



左岸岩盤への嵌入について



堰堤基礎面は砂礫層を想定し、根入れは土砂2.0m以上を採用する。

L: 所定の根入れ深さ
 岩盤 1.0m以上
 土砂 2.0m以上

堰堤基礎

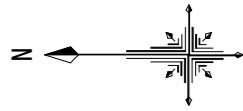
徳島県 砂防技術指針(案) IV-28

根入れ深2.0mは、既設コンクリート厚み1.7m+擦り付けコンクリート0.3mで確保する。

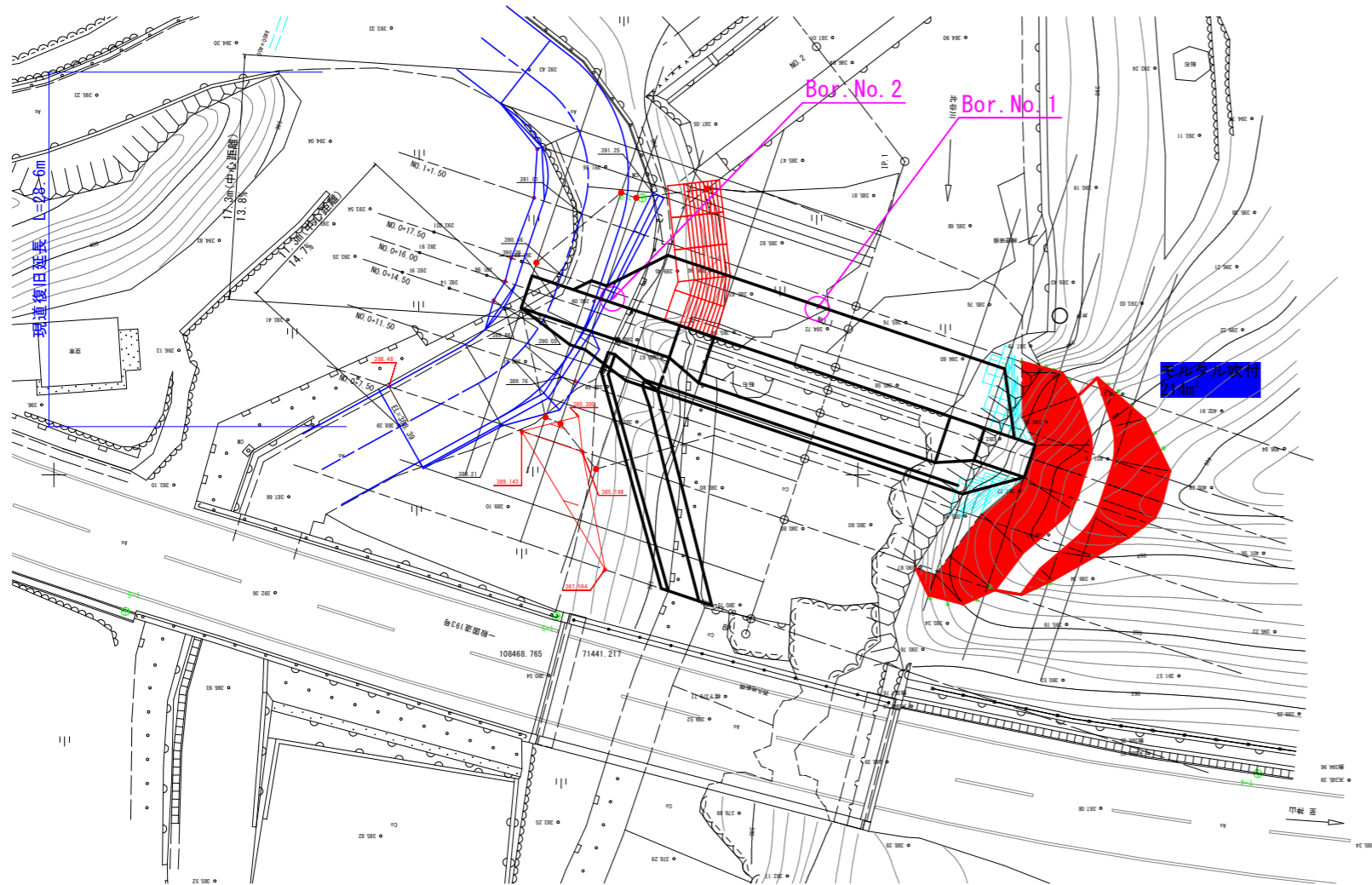
右岸側護岸裾部において、既設コンクリートおよび岩盤が確認できなかった場合は、既設水叩きと同程度の厚みでコンクリートを打設すること。

実施設計図面

工事名	R3徳土 北谷 神・上分 砂防工事		
路線名等	北谷		
施工箇所	名西郡神山町上分子西久地		
図面名	砂防えん堤工構造図		
縮尺	図示	図面番号	3 / 14
年度	令和3年度		
事業者名	徳島県東部県土整備局<徳島>		



平面図 S=1/200



基準点一覧表

点名	X座標	Y座標	Z座標 (TP)	備考
T-2	108495.561	71441.508	393.219	標高・直接水準
T-3	108468.765	71441.217	390.502	標高・直接水準
T-4	108425.140	71431.404	395.987	標高・直接水準
T-8	108463.422	71447.220	391.140	標高・直接水準

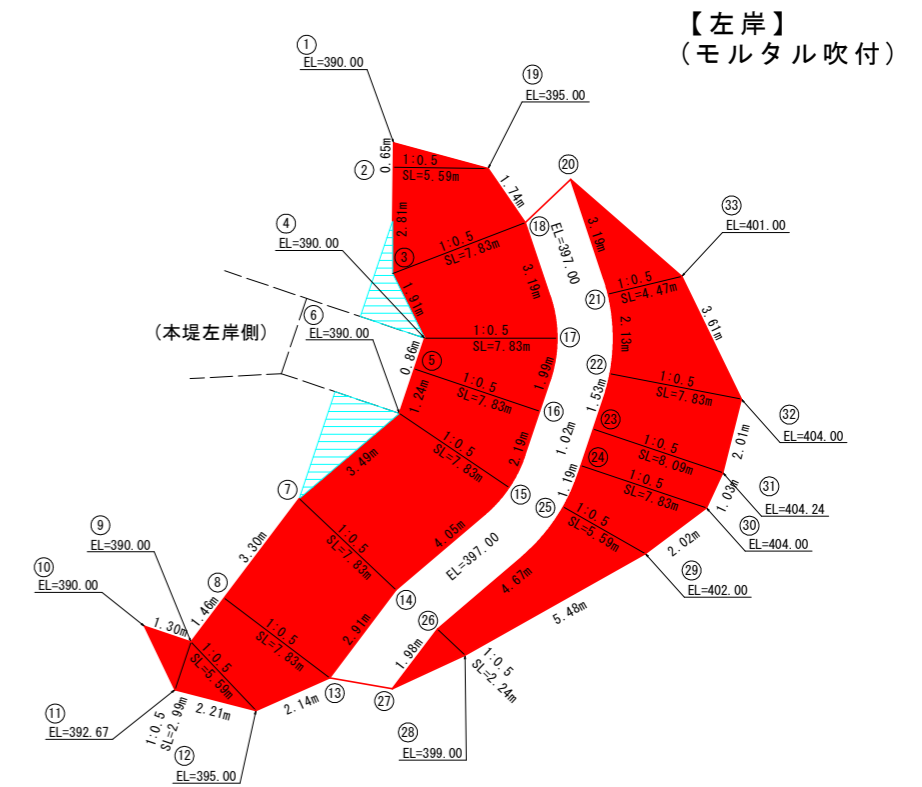
袖嵌入部詳細図

法面工詳細図 (左岸)

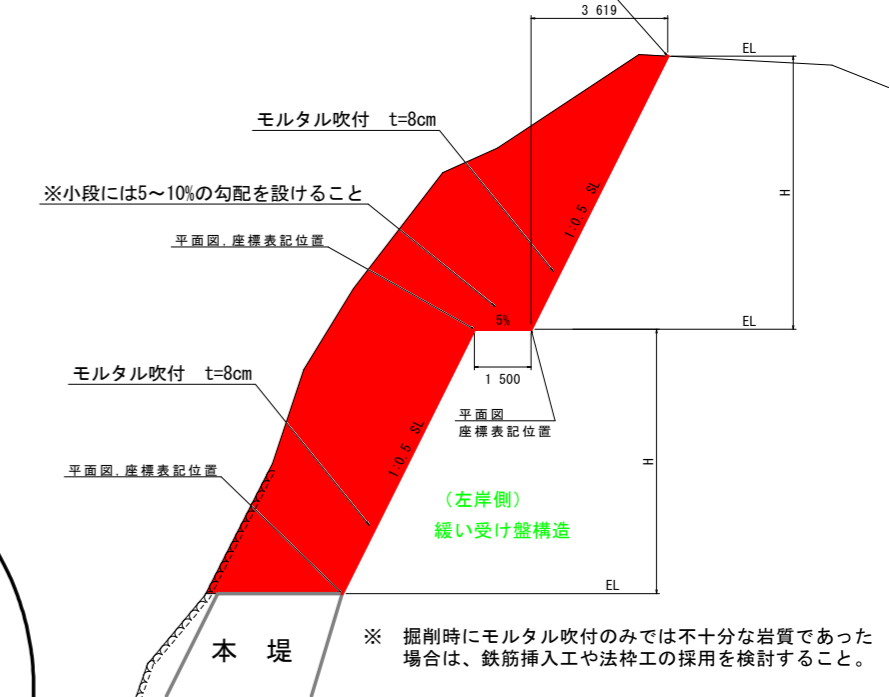
展開図 S=1/100

のり面保護工座標一覧 (左岸)

	X座標	Y座標
①	108439.813	71457.013
②	108439.821	71456.366
③	108439.843	71453.551
④	108438.994	71451.841
⑤	108439.268	71451.027
⑥	108439.664	71449.851
⑦	108442.318	71447.589
⑧	108444.304	71444.959
⑨	108445.184	71443.795
⑩	108446.415	71444.209
⑪	108445.610	71442.530
⑫	108443.464	71441.980
⑬	108441.512	71442.850
⑭	108439.756	71445.174
⑮	108436.765	71447.889
⑯	108435.951	71449.910
⑰	108435.494	71451.838
⑱	108436.329	71454.903
⑲	108437.314	71456.334
⑳	108435.128	71456.041
㉑	108434.132	71453.007
㉒	108434.084	71450.896
㉓	108434.529	71449.432
㉔	108434.854	71448.466
㉕	108435.321	71447.374
㉖	108438.658	71444.138
㉗	108439.851	71442.559
㉘	108437.926	71443.448
㉙	108433.149	71446.135
㉚	108431.537	71447.350
㉛	108431.099	71448.277
㉜	108430.614	71450.228
㉝	108432.187	71453.473



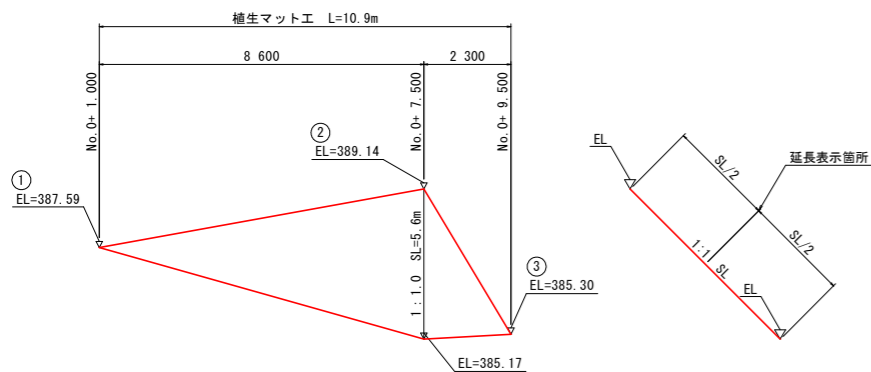
標準断面図 S=1/100
NO.0+16.00付近



法面工詳細図 (右岸)

展開図 S=1/100

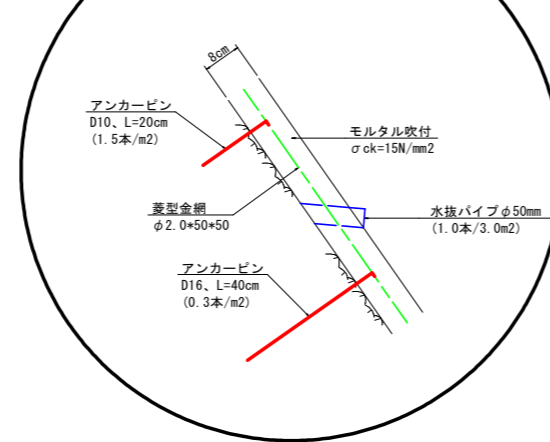
標準断面図 S=1/100



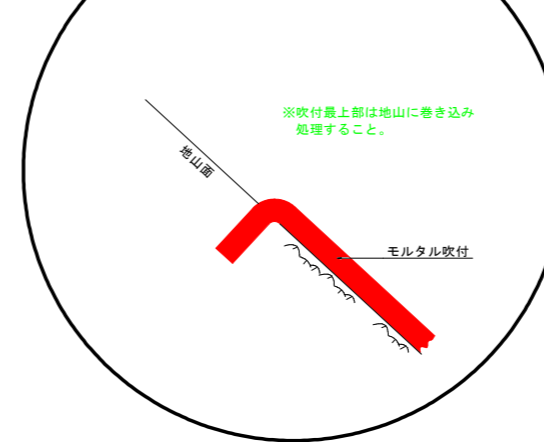
のり面保護工座標一覧 (右岸)

	X座標	Y座標
①	108465.731	71444.106
②	108470.914	71452.709
③	108467.366	71453.625

モルタル吹付断面図

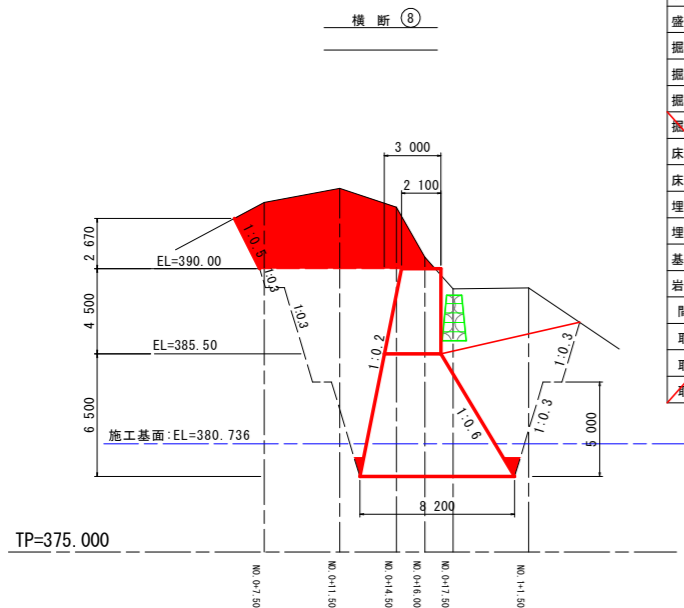


法肩処理図

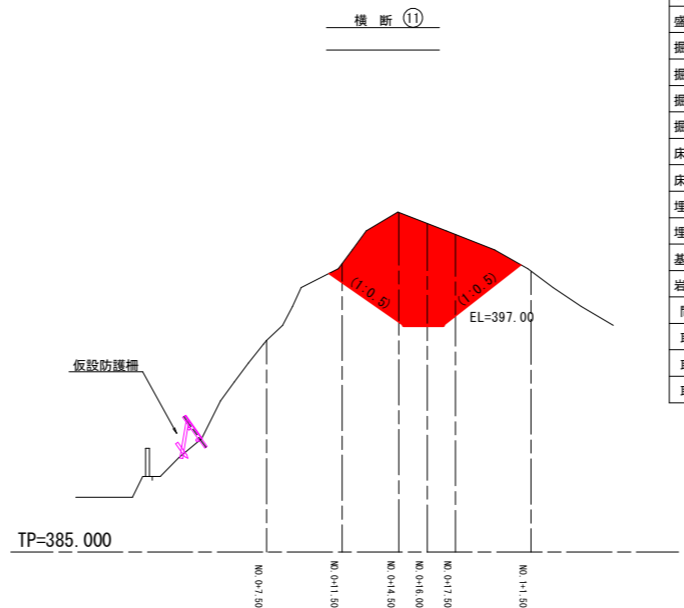


実施設計図面

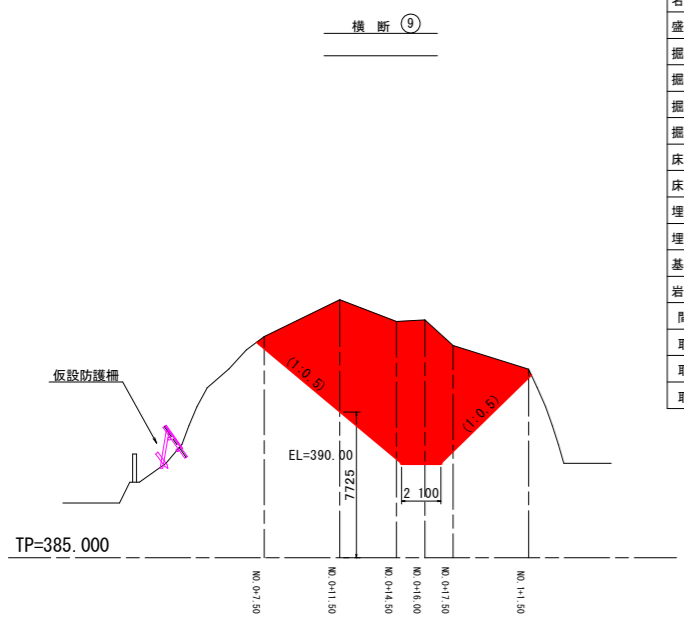
工事名	R3徳土 北谷 神・上分 砂防工事		
路線名等	北谷		
施工箇所	名西郡神山町上分字西久地		
図面名	袖嵌入部詳細図	図面番号	4 / 14
年 度	令和3年度		
事業者名	徳島県東部県土整備局<徳島>		



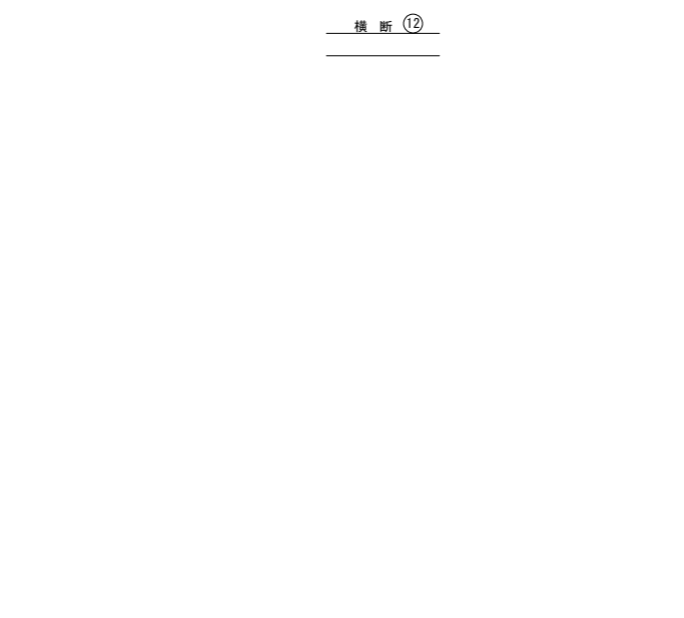
名称	規格	数量
盛土		
掘削 土砂 (H \geq 5.0m)		
掘削 土砂 (H<5.0m)		
掘削 軟岩 I (H \geq 5.0m)		33.0 33.0
掘削 軟岩 I (H<5.0m)		57.2
床堀 土砂		
床堀 軟岩 I		15.1
埋戻 B		17.1
埋戻 C		
基面整正		
岩盤清掃		8.20
間詰工	コンクリート	
取壊し	アスファルト舗装	
取壊し	コンクリート	
取壊し	既設石積み堰堤	2.50



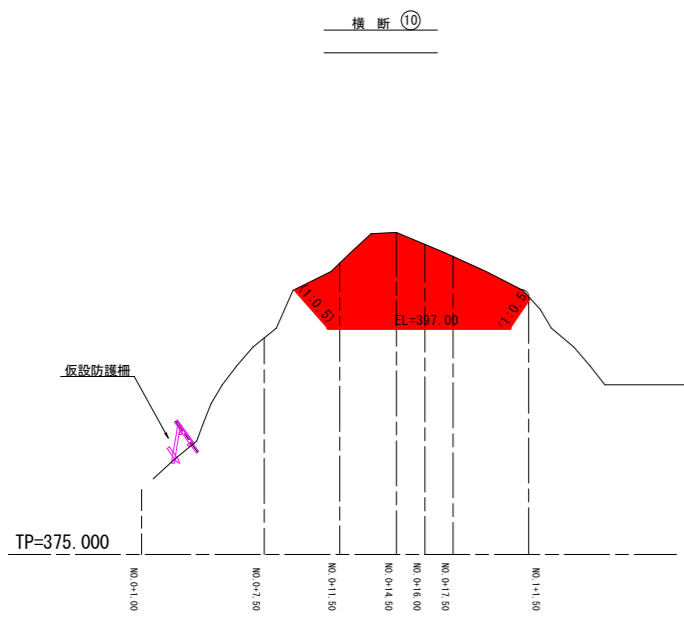
名称	規格	数量
盛土		
掘削 土砂 (H \geq 5.0m)		
掘削 土砂 (H<5.0m)		
掘削 軟岩 I (H \geq 5.0m)		35.2
掘削 軟岩 I (H<5.0m)		
床堀 土砂		
床堀 軟岩 I		
埋戻 B		
埋戻 C		
基面整正		
岩盤清掃		
間詰工	コンクリート	
取壊し	アスファルト舗装	
取壊し	コンクリート	
取壊し	既設石積み堰堤	



名称	規格	数量
盛土		
掘削 土砂 (H \geq 5.0m)		
掘削 土砂 (H<5.0m)		
掘削 軟岩 I (H \geq 5.0m)		66.8
掘削 軟岩 I (H<5.0m)		
床堀 土砂		
床堀 軟岩 I		
埋戻 B		
埋戻 C		
基面整正		
岩盤清掃		
間詰工	コンクリート	
取壊し	アスファルト舗装	
取壊し	コンクリート	
取壊し	既設石積み堰堤	

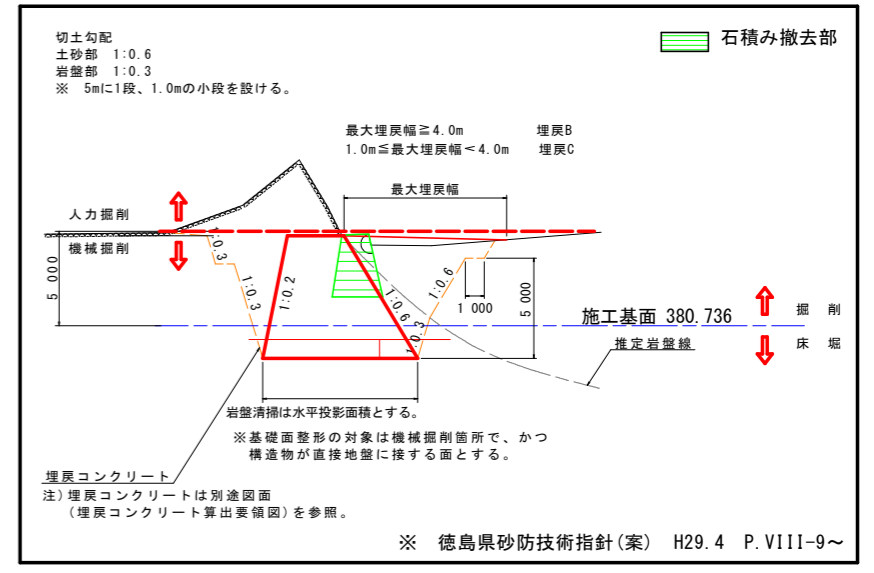


名称	規格	数量
盛土		
掘削 土砂 (H \geq 5.0m)		
掘削 土砂 (H<5.0m)		
掘削 軟岩 I (H \geq 5.0m)		42.3
掘削 軟岩 I (H<5.0m)		
床堀 土砂		
床堀 軟岩 I		
埋戻 B		
埋戻 C		
基面整正		
岩盤清掃		
間詰工	コンクリート	
取壊し	アスファルト舗装	
取壊し	コンクリート	
取壊し	既設石積み堰堤	



名称	規格	数量
盛土		
掘削 土砂 (H \geq 5.0m)		
掘削 土砂 (H<5.0m)		
掘削 軟岩 I (H \geq 5.0m)		42.3
掘削 軟岩 I (H<5.0m)		
床堀 土砂		
床堀 軟岩 I		
埋戻 B		
埋戻 C		
基面整正		
岩盤清掃		
間詰工	コンクリート	
取壊し	アスファルト舗装	
取壊し	コンクリート	
取壊し	既設石積み堰堤	

土工算出要領図(一般図)

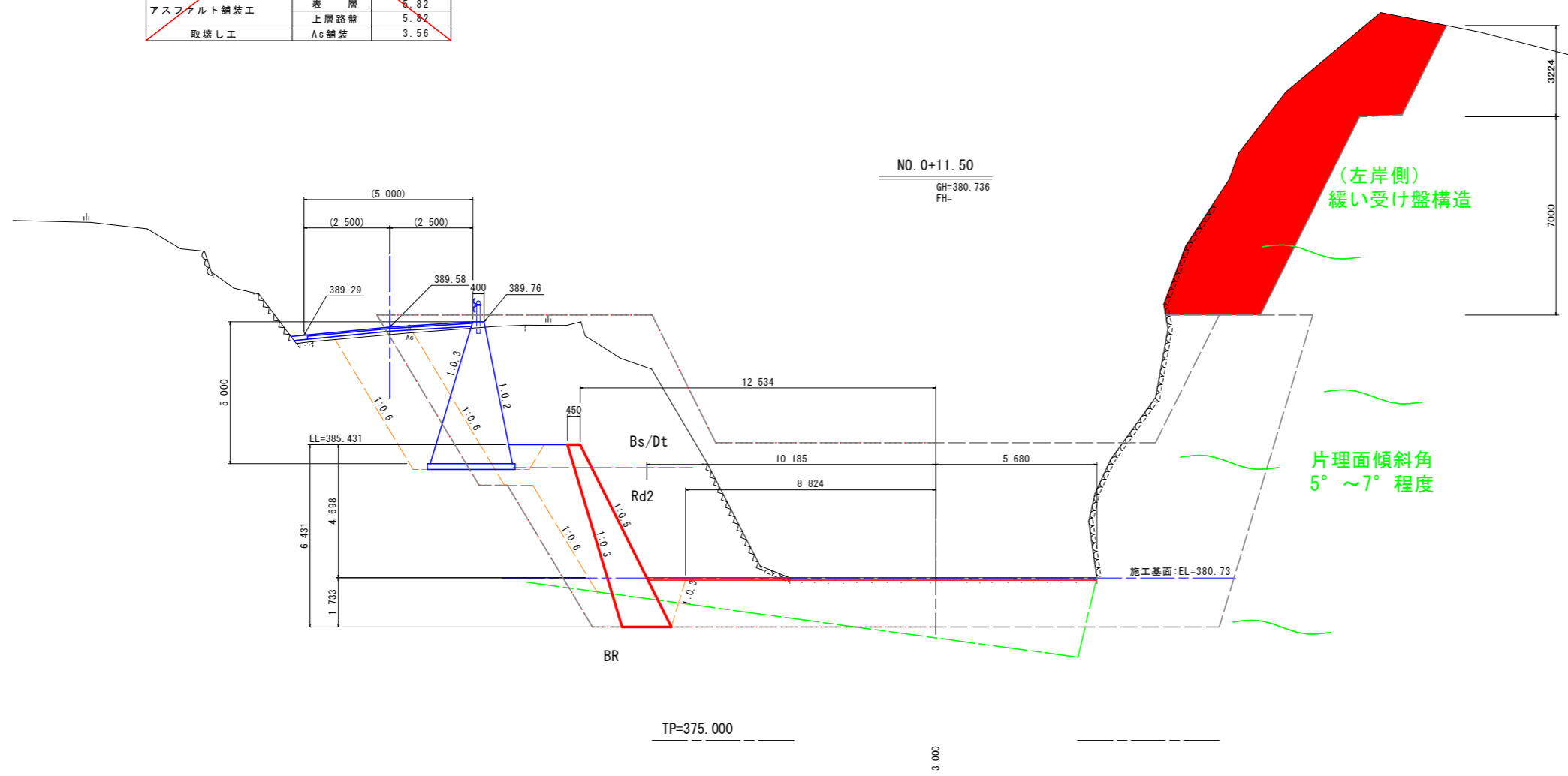


実施設計図面

工事名	R3徳土 北谷 神・上分 砂防工事		
路線名等	北谷		
施工箇所	名西郡神山町上分字西久地		
図面名	土工算出用横断面		
縮尺	S=1/200	図面番号	5 / 14
年度	令和3年度		
事業者名	徳島県東部県土整備局<徳島>		

道路復旧部			
名称	規格	数量	
盛土	路体	B < 1.0	
		1.0 ≤ B < 2.5	
		2.5 ≤ B < 4.0	
		4.0 ≤ B	13.5
掘削 (道路改良)	片切	土砂	
		軟岩	
床掘B		土砂	14.9
		軟岩	
埋戻	C	1 ≤ W ₁ < 4	0.8
	D	W ₁ < 1	
基面整正			3.10
岩盤清掃			
アスファルト舗装工	表層		5.82
	上層路盤		5.82
取壊し工	As舗装		3.56

側壁護岸部		
名称	規格	数量
盛土		
掘削	土砂 (H ≥ 5.0m)	-
掘削	土砂 (H < 5.0m)	-
掘削	軟岩 I (H ≥ 5.0m)	36.7
掘削	軟岩 I (H < 5.0m)	
床掘	土砂	2.5
床掘	軟岩 I	2.0
埋戻	B	
埋戻	C	8.2
埋戻	D	
基面整正		
岩盤清掃		1.74
取壊し	ブロック積み	4.04
取壊し	コンクリート(無筋)	0.98
埋戻	コンクリート	1.09



NO. 0+11.50
GH=380.736
FH=

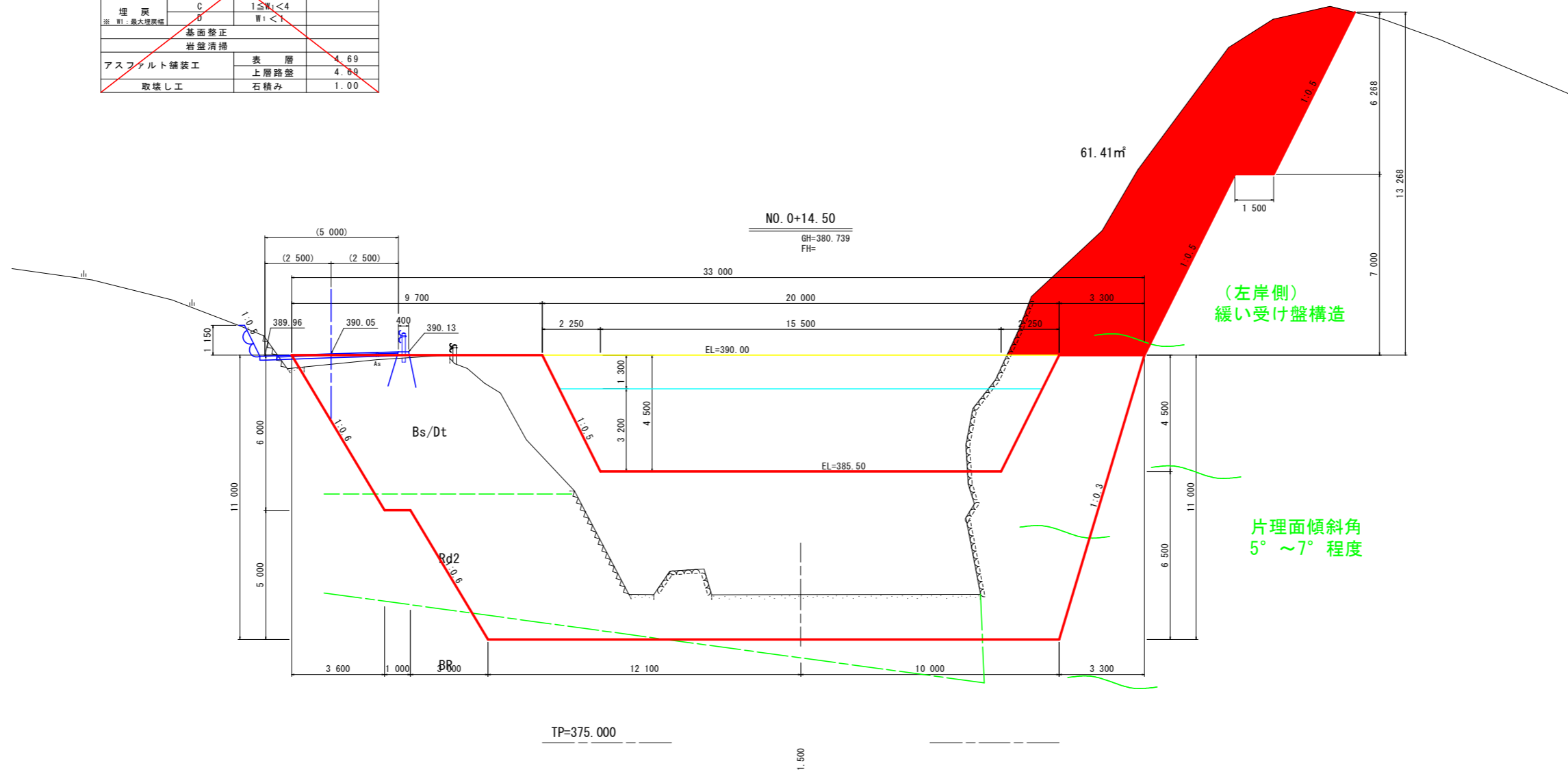
TP=375.000

3.000

実施設計図面

工事名	R3徳土 北谷 神・上分 砂防工事		
路線名等	北谷		
施工箇所	名西郡神山町上分字西久地		
図面名	横断面		
縮尺	S=1/100	図面番号	6 / 14
年度	令和3年度		
事業者名	徳島県東部県土整備局<徳島>		

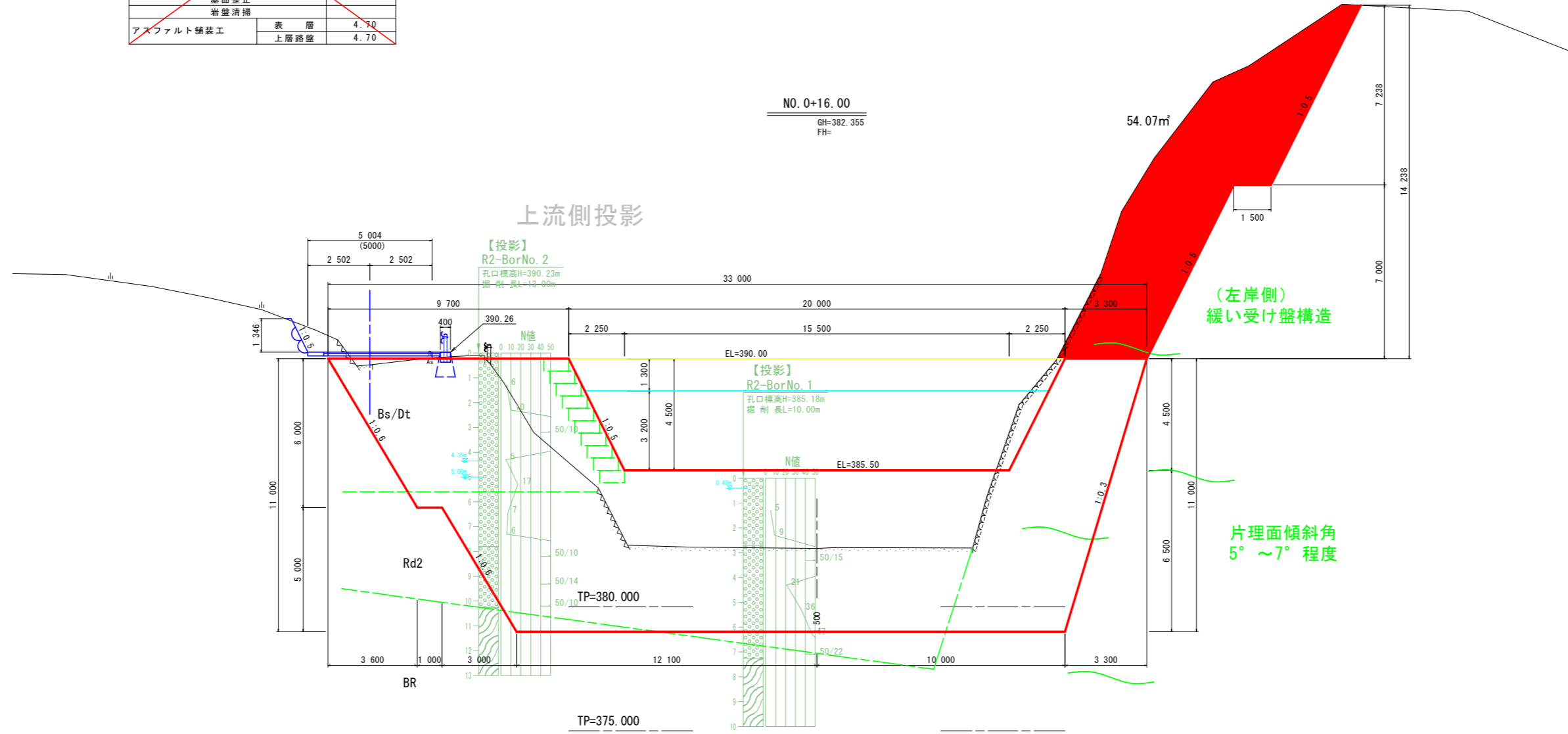
道路復旧部			
名称	数量		
盛土	路体	B < 1.0	
		1.0 ≤ B < 2.5	
		2.5 ≤ B < 4.0	
		4.0 ≤ B	1.0
掘削 (道路改良)	片切	土砂	0.7
		軟岩	
床掘B		土砂	
		軟岩	
埋戻	C	1 ≤ W < 4	
		D	W < 1
※ #1: 最大埋戻高			
岩盤修正			
岩盤清掃			
アスファルト舗装工	表層	4.69	
	上層路盤	4.69	
取壊し工	石積み	1.00	



実施設計図面

工事名	R3徳土 北谷 神・上分 砂防工事		
路線名等	北谷		
施工箇所	名西郡神山町上分字西久地		
図面名	横断面		
縮尺	S=1/100	図面番号	7 / 14
年度	令和3年度		
事業者名	徳島県東部県土整備局<徳島>		

道路復旧部			
名称	数量		
盛土	路体	B < 1.0	
		1.0 ≤ B < 2.5	
		2.5 ≤ B < 4.0	
		4.0 ≤ B	0.5
掘削 (道路改良)	片切	土砂	1.9
		軟岩	
床掘B		土砂	
		軟岩	
埋戻	D	1 ≤ W1 < 4	
		W1 < 1	
※ 埋戻・最大埋戻幅			
基礎修正			
岩盤清掃			
アスファルト舗装工		表層	4.70
		上層路盤	4.70



NO. 0+16.00
GH=382.355
FH=

上流側投影

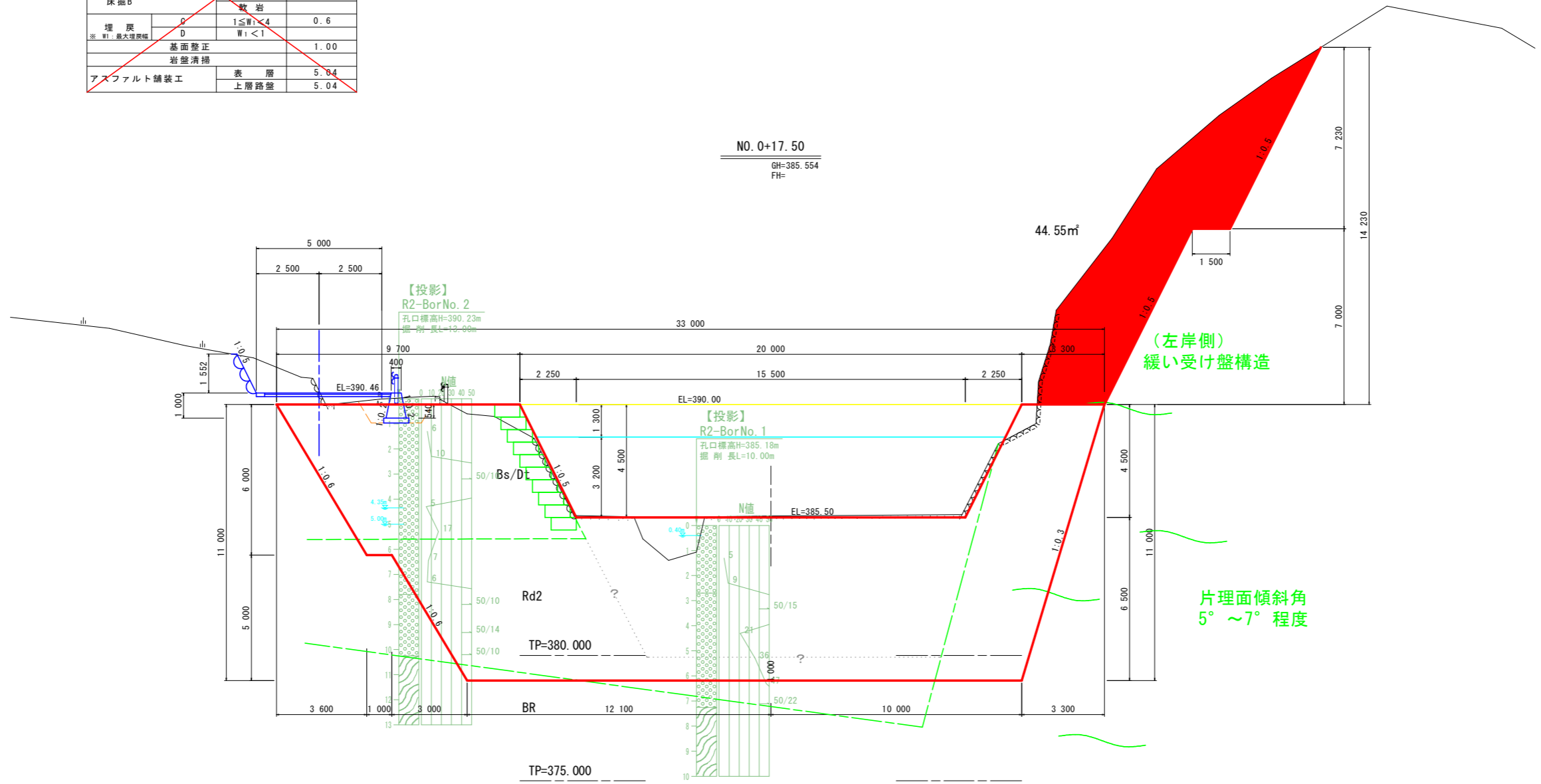
(左岸側)
緩い受け盤構造

片理面傾斜角
5° ~ 7° 程度

実施設計図面

工事名	R3徳土 北谷 神・上分 砂防工事		
路線名等	北谷		
施工箇所	名西郡神山町上分字西久地		
図面名	横断面		
縮尺	図示	図面番号	8 / 14
年度	令和3年度		
事業者名	徳島県東部県土整備局<徳島>		

道路復旧部		
名称	数量	
盛土 (道路改良)	路体	B < 1.0
		1.0 ≤ B < 2.5
		2.5 ≤ B < 4.0
		4.0 ≤ B
掘削 (道路改良)	片切	土砂
		軟岩
		土砂
床掘B		軟岩
		1 ≤ W1 < 4
埋戻	D	W1 < 1
基礎修正		1.00
岩盤清掃		
アスファルト舗装工	表層	5.04
	上層路盤	5.04

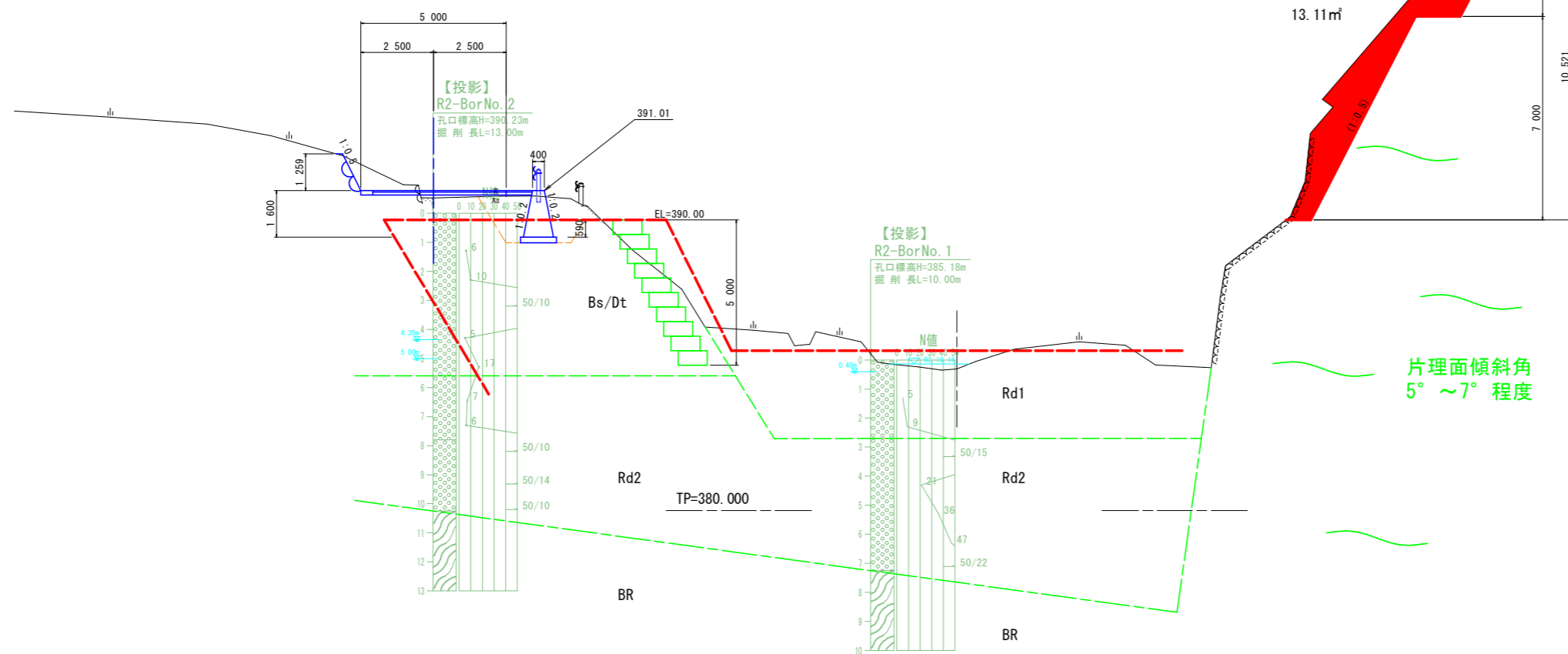


実施設計図面

工事名	R3徳土 北谷 神・上分 砂防工事		
路線名等	北谷		
施工箇所	名西郡神山町上分字西久地		
図面名	横断面		
縮尺	S=1/100	図面番号	9 / 14
年度	令和3年度		
事業者名	徳島県東部県土整備局<徳島>		

道路復旧部		
名称	数量	
盛土	路体	B < 1.0
		1.0 ≤ B < 2.5
		2.5 ≤ B < 4.0
		4.0 ≤ B
掘削 (道路改良)	片切	土砂
		軟岩
床掘B		土砂
		軟岩
埋戻	C	1 ≤ W1 < 4
	D	W1 < 1
※ 埋戻最大埋戻高		
岩盤修正		1.24
アスファルト舗装工	表層	5.49
	上層路盤	5.49
	石積み	0.30
取壊し工		

NO. 1+1.50
GH=384.872
FH=



(左岸側)
緩い受け盤構造

片理面傾斜角
5° ~ 7° 程度

実施設計図面

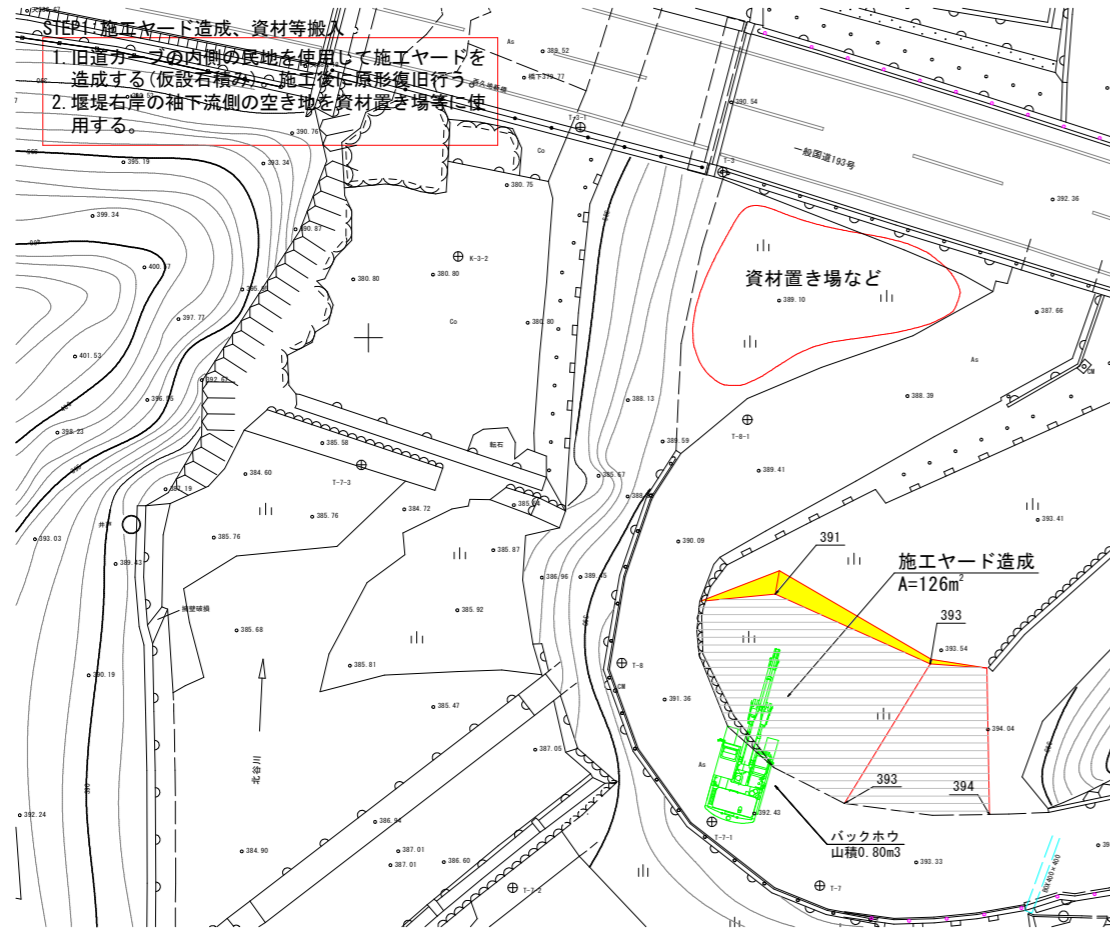
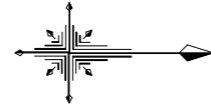
工事名	R3徳土 北谷 神・上分 砂防工事		
路線名等	北谷		
施工箇所	名西郡神山町上分子西久地		
図面名	横断面		
縮尺	S=1/100	図面番号	10 / 10
年度	令和3年度		
事業者名	徳島県東部県土整備局<徳島>		

掘削 : 67m³
 仮設石積み : 9m²

STEP1: 施工ヤード造成、資材等搬入

概算工期(設置) 4日
 概算工期(撤去) -日

平面図 S=1/200

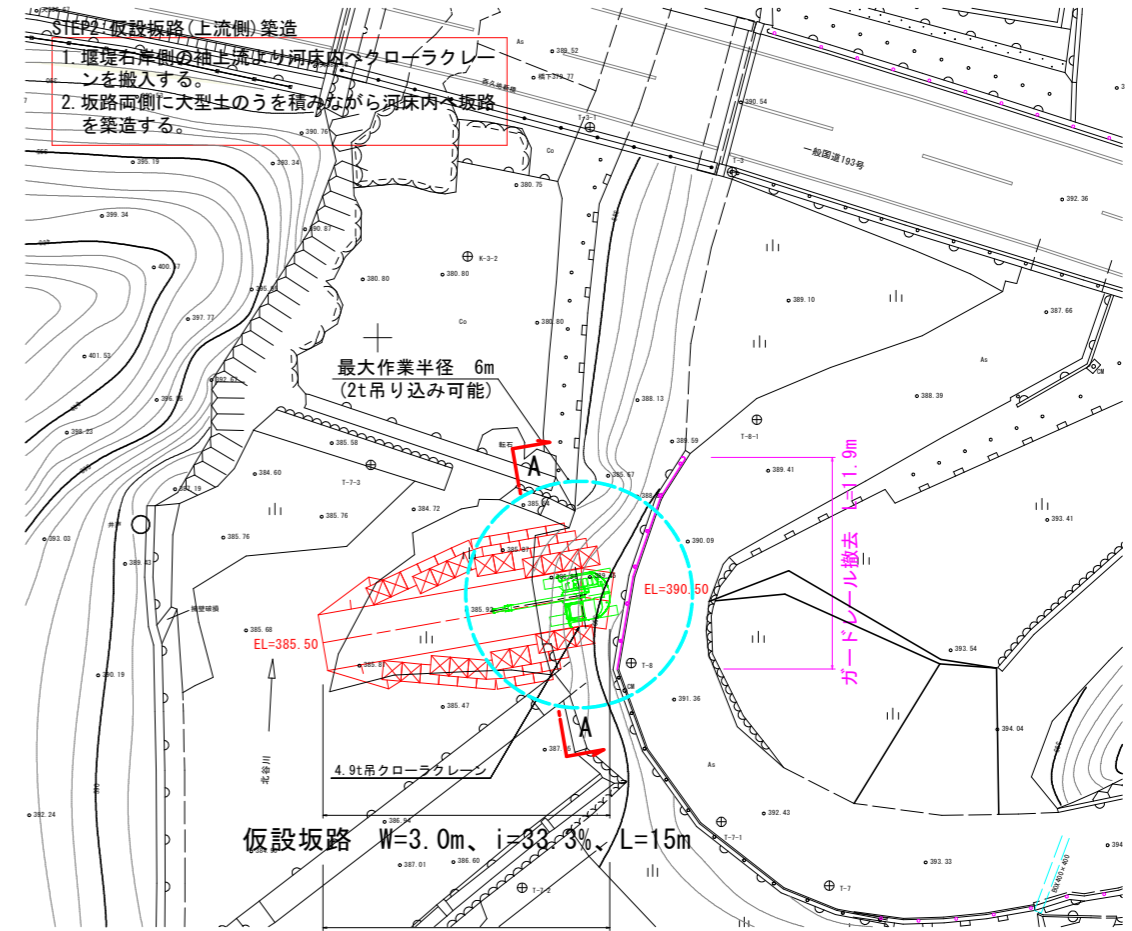
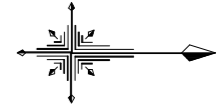


大型土のう : 53個
 路体盛土 : 135m³

STEP2: 仮設坂路(上流側)築造

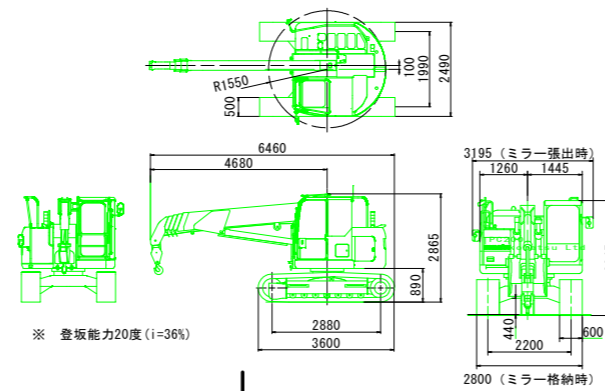
概算工期(設置) 6日
 概算工期(撤去) 7日

平面図 S=1/200

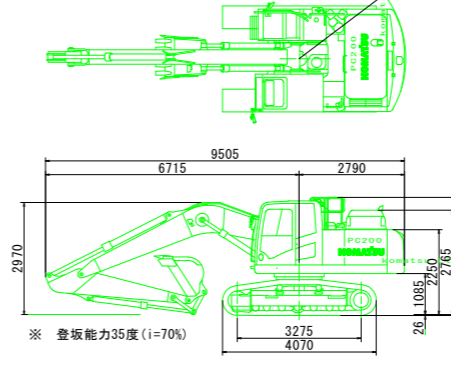


搬入重機概要図 S=1/100

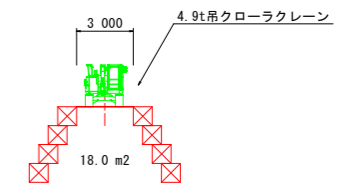
(4.9t吊クローラークレーン)



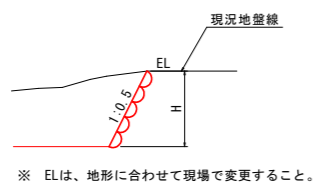
(バックホウ0.8)



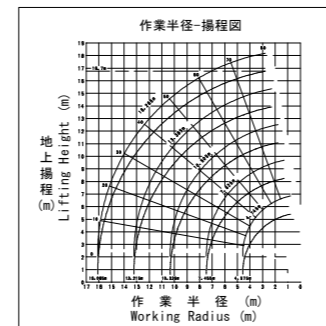
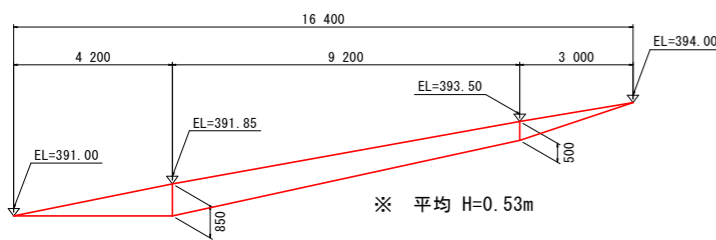
A-A断面図 S=1/200



石積み工(施工ヤード) S=1/50



展開図 S=1/100



■定格総荷重表(4本掛け時)

作業半径 (m)	4.745mブーム		7.625mブーム		10.505mブーム		13.385mブーム		16.265mブーム	
	静止吊	走行吊	静止吊	走行吊	静止吊	走行吊	静止吊	走行吊	静止吊	走行吊
2.00	4.90	2.00	4.90	2.00	3.00	1.50	—	—	—	—
2.50	4.90	2.00	4.90	2.00	3.00	1.50	—	—	—	—
3.00	4.90	2.00	4.90	2.00	3.00	1.50	3.00	—	—	—
3.50	4.45	2.00	4.46	2.00	3.00	1.50	3.00	2.60	—	—
4.00	3.83	1.92	3.82	1.78	3.00	1.50	3.00	2.60	—	—
4.50	3.32	1.66	3.31	1.66	3.00	1.50	3.00	2.60	—	—
5.00	2.88	1.44	2.87	1.36	2.71	1.36	2.64	2.60	—	—
6.00	2.21	1.11	2.14	1.07	2.10	2.08	—	—	—	—
7.00	—	—	1.72	0.86	1.71	1.71	—	—	—	—
8.00	—	—	1.40	0.70	1.43	1.43	—	—	—	—
9.00	—	—	1.15	0.58	1.20	1.20	—	—	—	—

※ フック重量90kg含む。

実施設計図面

工事名	R3徳土 北谷 神・上分 砂防工事		
路線名等	北谷		
施工箇所	名西郡神山町上分字西久地		
図面名	施工計画図(案)		
縮尺	図示	図面番号	11 / 14
年度	令和3年度		
事業者名	徳島県東部県土整備局<徳島>		

大型土のう : 106個
仮排水管 : 60m

STEP3: 仮締切、仮排水工施工

概算工期(設置) 7日
概算工期(撤去) 3日

平面図 S=1/200

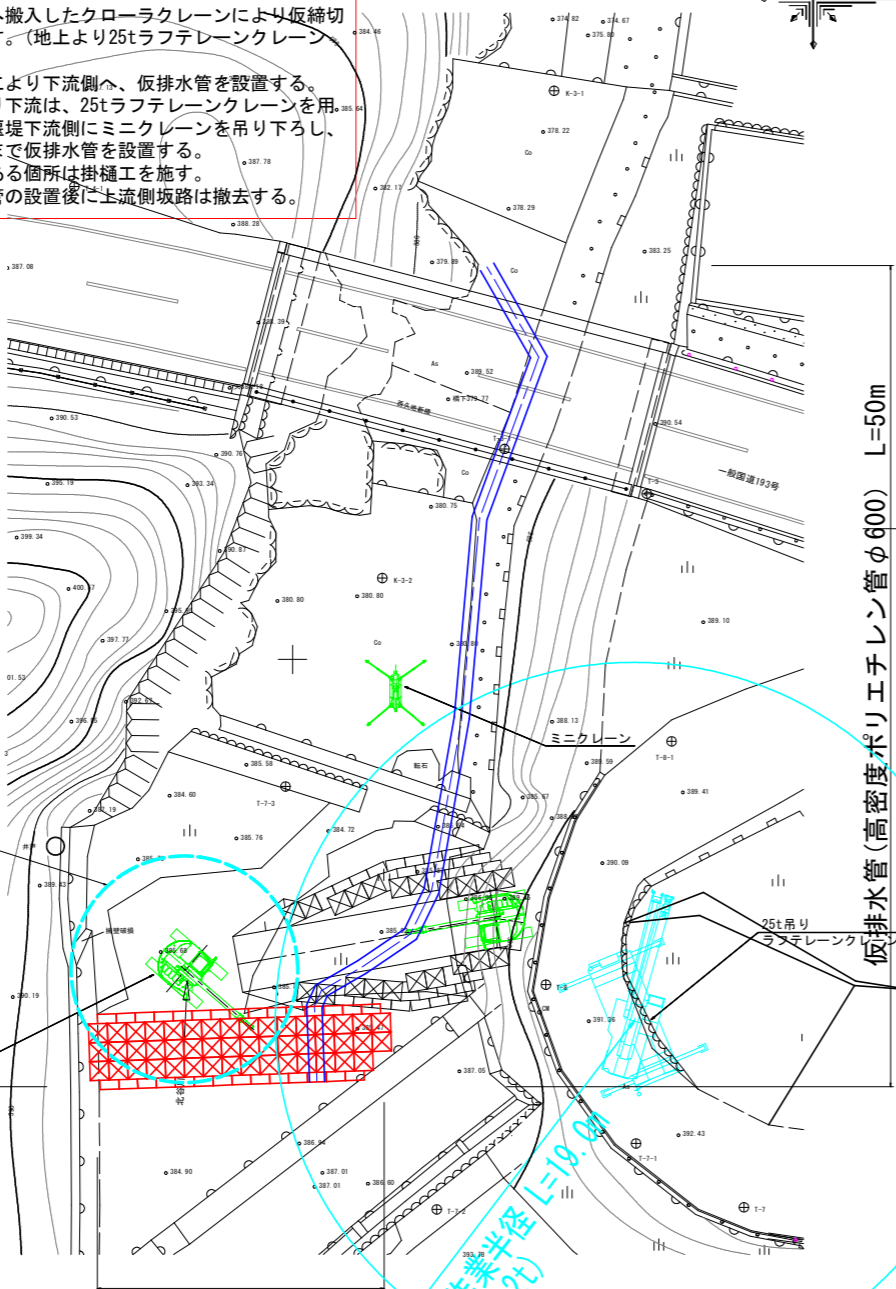
STEP3: 仮締切、仮排水工施工

- 河床内へ搬入したクローラークレーンにより仮締切工を施す。(地上より25tラフテレーンクレーン併用)
- 仮締切工より下流側へ、仮排水管を設置する。
- 堰堤より下流は、25tラフテレーンクレーンを用いて、堰堤下流側にミニクレーンを吊り下ろし、下流側まで仮排水管を設置する。落差のある箇所は掛樋工を施す。
- 仮排水管の設置後に上流側仮締切工は撤去する。

仮排水管(高密度ポリエチレン管φ800) L=60m

最大作業半径 6m
(2t吊り込み可能)

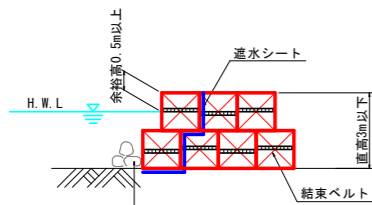
4.9t吊クローラークレーン



仮締切工 大型土のう積み N=106個

断面図 S=1/100

仮締切工 施工要領図



洗堀防止工
(洗堀・出水状況により適宜処理する)

※ 最小天端幅3列以上とする。

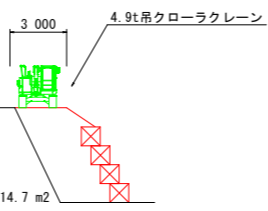
仮排水管 S=1/100

φ800

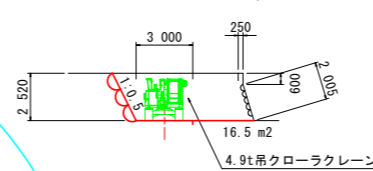


仮排水管(高密度ポリエチレン管φ600) L=50m

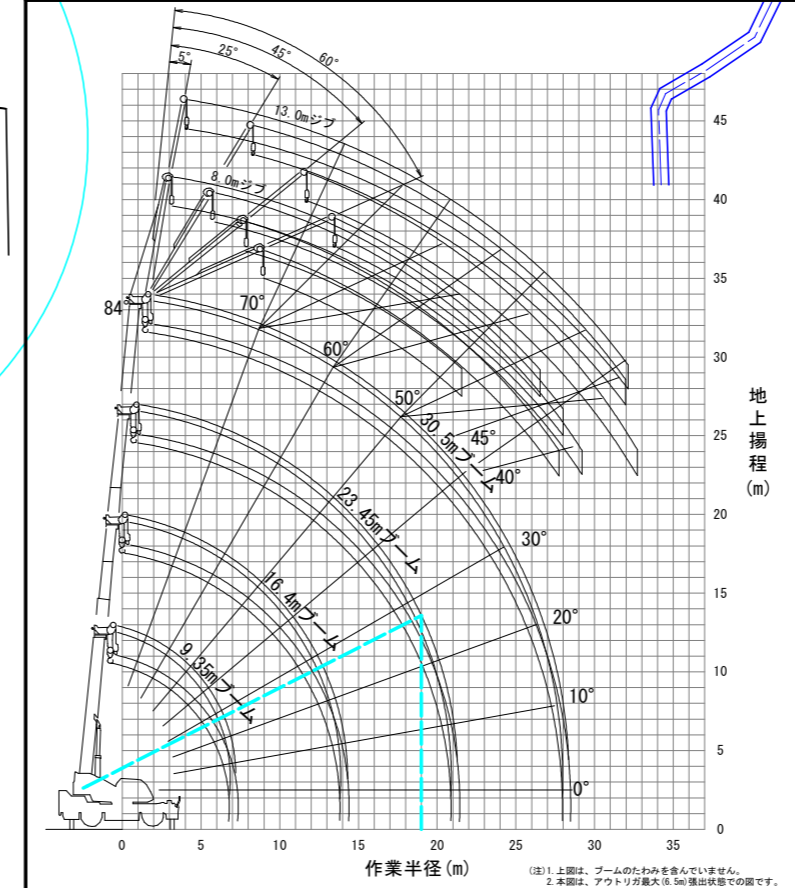
A-A断面図 S=1/200



B-B断面図 S=1/200



作業半径-揚程図 25t吊



(注) 1. 上図は、ブームのたわみを含んでいません。
2. 本図は、アウトリガ最大(6.5m)突出状態での図です。

STEP4: 仮設坂路(下流側)築造

概算工期(設置) 13日
概算工期(河川内撤去) 5日

平面図 S=1/200

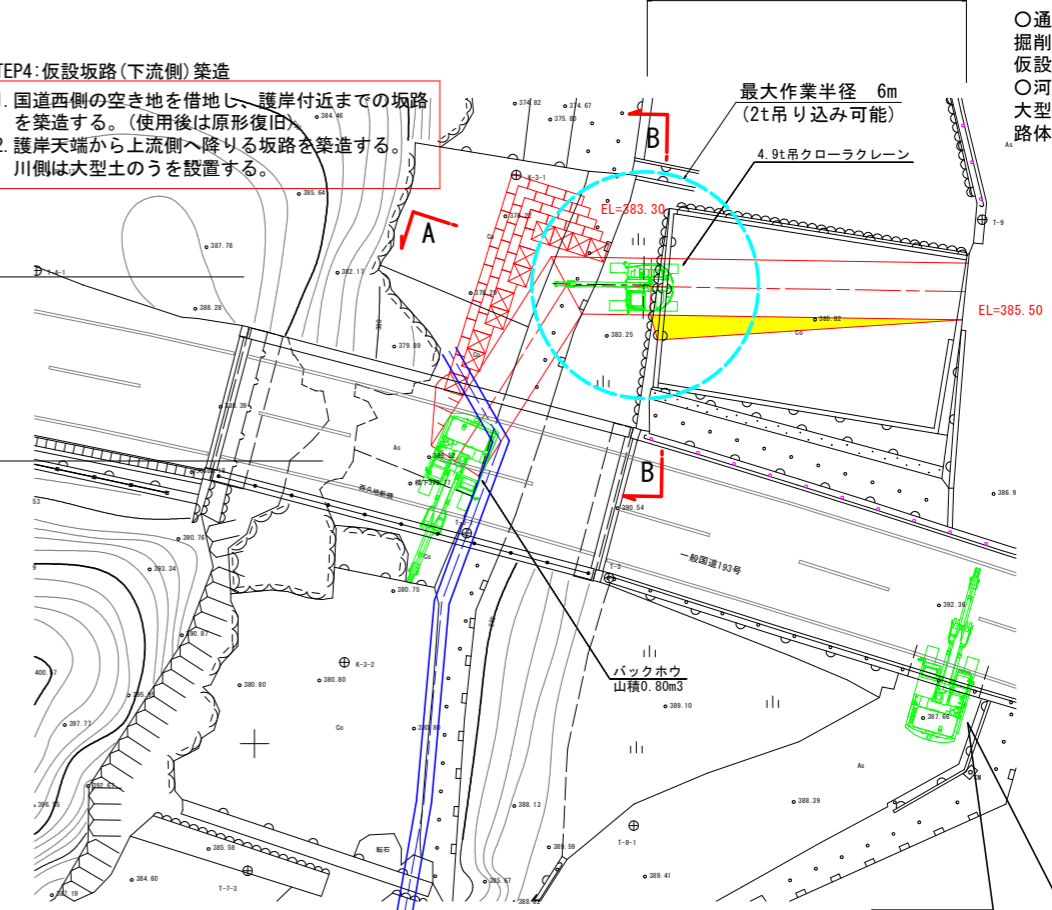
仮設坂路 W=3.0m、i=14%、L=16m

STEP4: 仮設坂路(下流側)築造

- 国道西側の空き地を借地し、護岸付近までの坂路を築造する。(使用後は原形復旧)
- 護岸天端から上流側へ降りる坂路を築造する。川側は大型土のうを設置する。

仮締切工 大型土のう積み N=49個

仮設坂路 W=3.0m、i=33.3%、L=12m

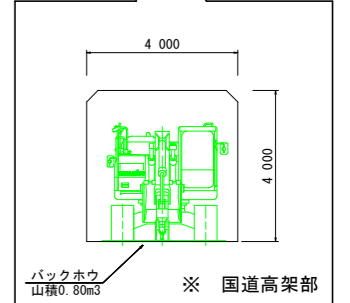


○ 通年設置
掘削 : 132m³
仮設石積み : 23m³
○ 河川内
大型土のう : 49個
路体盛土 : 88m³

最大作業半径 6m
(2t吊り込み可能)

4.9t吊クローラークレーン

バックホウ
山積0.80m³



定格総荷重表 25t

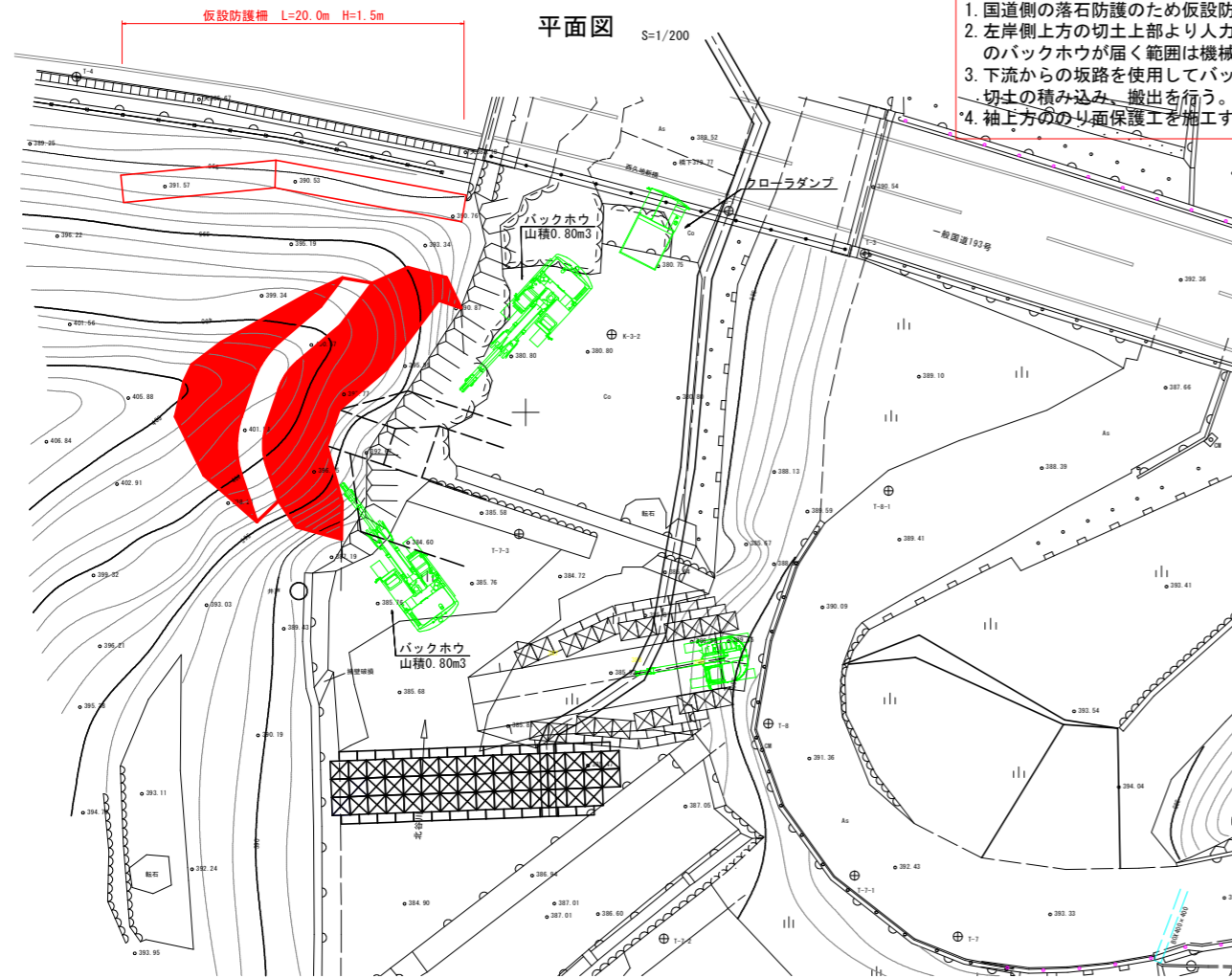
アウトリガ最大突出(6.5m)	[ブーム] 単位(t)			
	9.35m	16.4m	23.45m	30.5m
2.5m	25.0	15.0	12.0	
3.0m	25.0	15.0	12.0	
3.5m	25.0	15.0	12.0	8.0
4.0m	23.5	15.0	12.0	8.0
4.5m	21.5	15.0	12.0	8.0
5.0m	19.6	15.0	12.0	8.0
5.5m	17.8	15.0	12.0	8.0
6.0m	16.3	15.0	12.0	8.0
6.5m	15.1	15.0	11.5	8.0
7.0m		14.0	10.8	8.0
8.0m		11.3	9.6	8.0
9.0m		9.2	8.6	7.6
10.0m		7.5	7.6	6.9
11.0m		6.3	6.5	6.3
12.0m		5.35	5.5	5.6
13.0m		4.6	4.75	4.9
13.5m		4.25	4.45	4.55
14.0m			4.15	4.25
15.0m			3.65	3.8
16.0m			3.2	3.4
17.0m			2.85	3.0
18.0m			2.5	2.65
19.0m			2.2	2.4
20.0m			2.0	2.15
20.5m			1.9	2.0
21.0m				1.9
22.0m				1.7
24.0m				1.35
26.0m				1.1
27.9m				0.9

A: ブーム角度の範囲(無負荷時)
つり具と主巻フック重量(220kg)を含んだ重量

実施設計図面

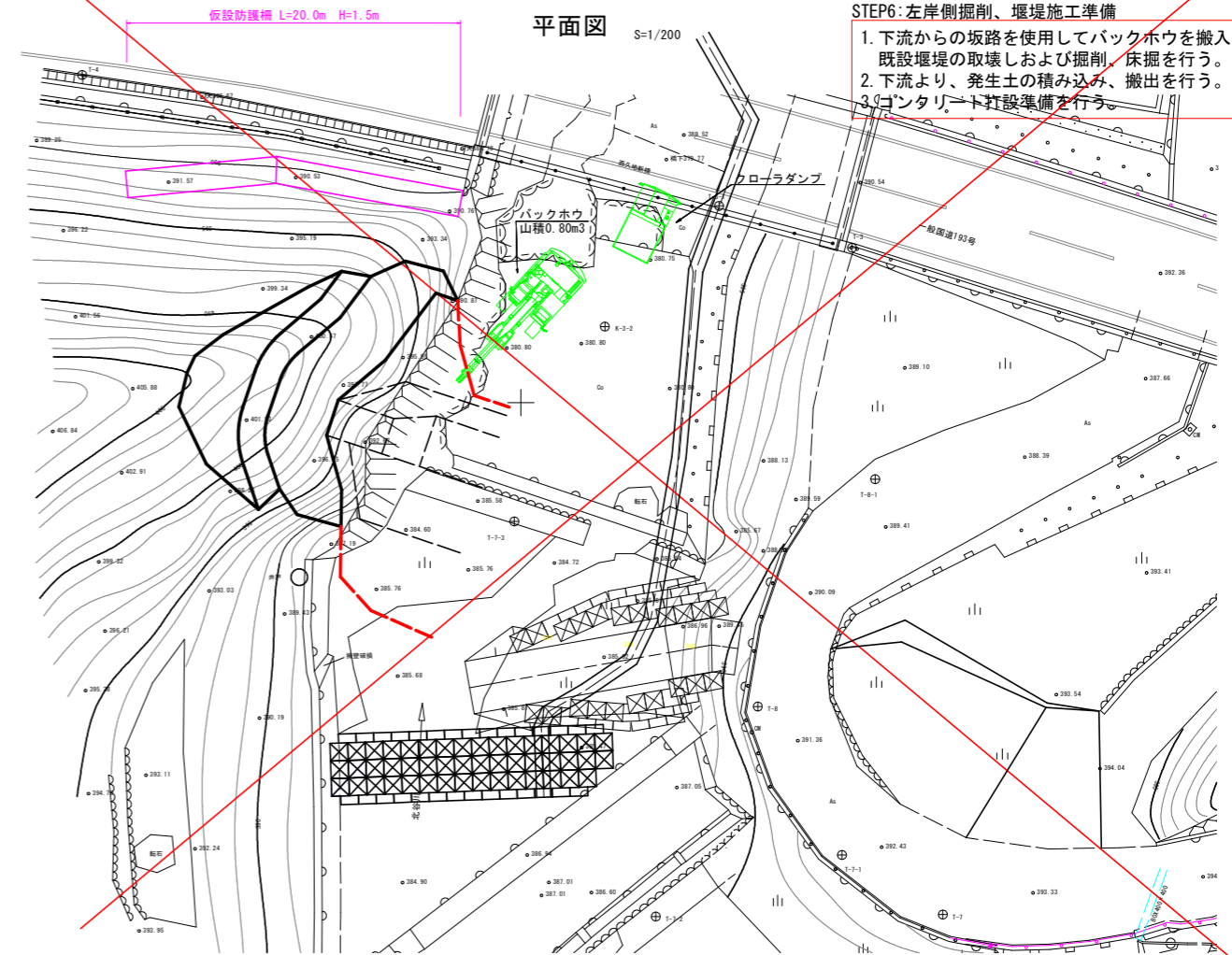
工事名	R3徳土 北谷 神・上分 砂防工事		
路線名等	北谷		
施工箇所	名西郡神山町上分字西久地		
図面名	施工計画図(案)		
縮尺	図示	図面番号	12 / 14
年度	令和3年度		
事業者名	徳島県東部県土整備局<徳島>		

STEP5: 左岸側掘削、のり面工



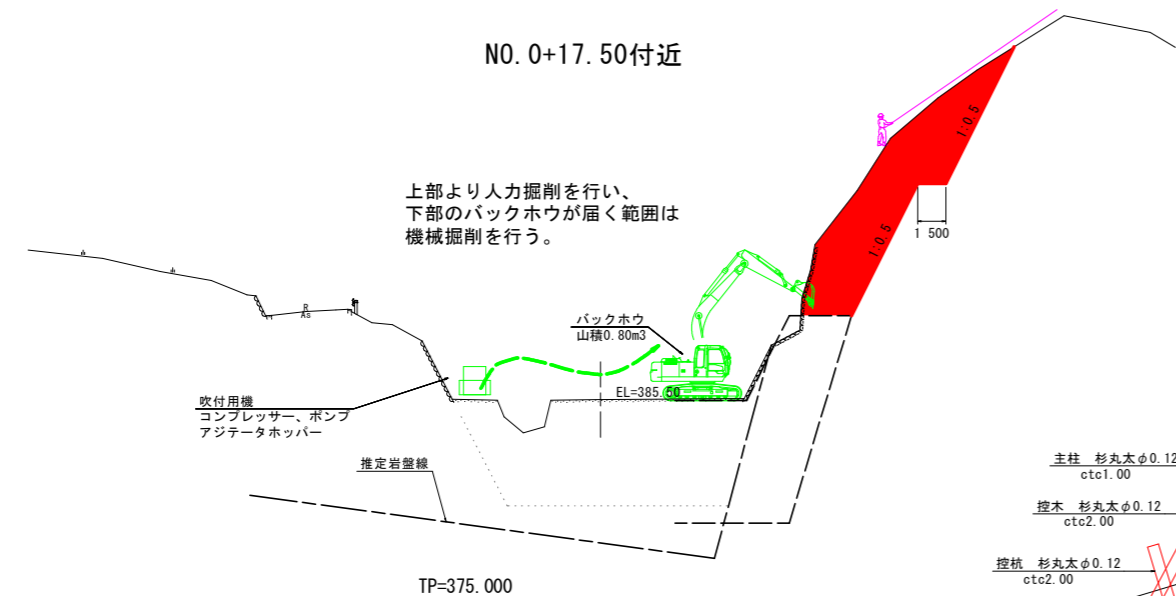
- STEP5: 左岸側掘削、のり面工
1. 国道側の落石防護のため仮設防護柵を設置する。
 2. 左岸側上方の切土上部より人力掘削を行い、下部のバックホウが届く範囲は機械掘削を行う。
 3. 下流からの坂路を使用してバックホウを搬入し、切土の積み込み、搬出を行う。
 4. 袖上方ののり面保護工を施工する。

STEP6: 左岸側掘削、堰堤施工準備



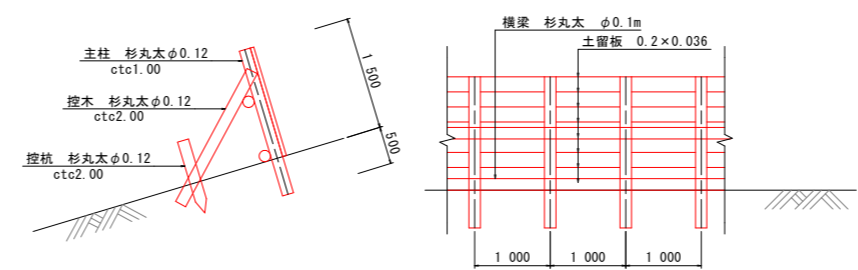
- STEP6: 左岸側掘削、堰堤施工準備
1. 下流からの坂路を使用してバックホウを搬入し、既設堰堤の取壊しおよび掘削、床掘を行う。
 2. 下流より、発生土の積み込み、搬出を行う。
 3. コンタリート打設準備を行う。

NO. 0+17.50付近



上部より人力掘削を行い、下部のバックホウが届く範囲は機械掘削を行う。

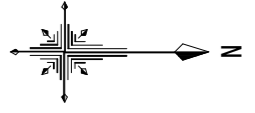
仮設防護柵(案)



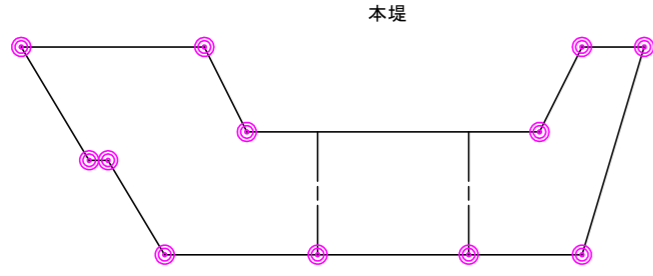
実施設計図面

工事名	R3徳土 北谷 神・上分 砂防工事		
路線名等	北谷		
施工箇所	名西郡神山町上分字西久地		
図面名	施工計画図(案)		
縮尺	図示	図面番号	13 / 14
年度	令和3年度		
事業者名	徳島県東部県土整備局<徳島>		

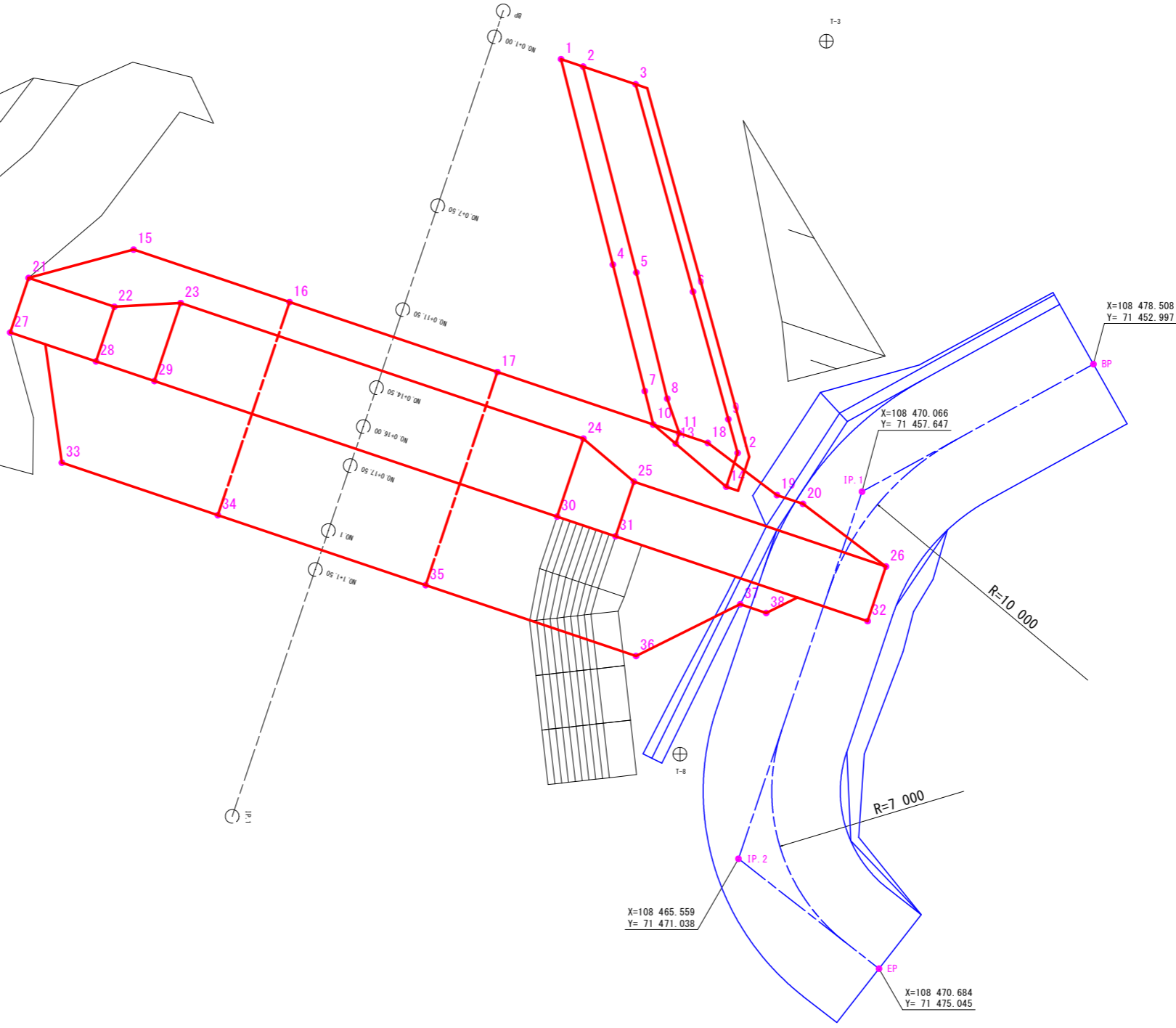
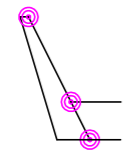
座標管理図



座標表示位置参考図



護岸工



基準点一覧表

点名	X座標	Y座標	Z座標 (TP)	備考
K-1	108520.417	71496.904	397.379	標高: GNSS観測値
K-2	108306.179	71427.486	374.678	標高: 直接水準
K-3	108469.830	71390.418	382.967	標高: 直接水準
T-1	108530.629	71467.467	396.633	標高: 直接水準
T-2	108495.541	71441.509	393.219	標高: 直接水準
T-3	108468.765	71441.217	390.502	標高: 直接水準
T-4	108425.140	71431.424	385.987	標高: 直接水準
T-5	108384.417	71429.637	381.901	標高: 直接水準
T-6	108501.968	71473.529	395.666	標高: 直接水準
T-7	108473.910	71479.010	393.083	標高: 直接水準
T-8	108463.422	71467.220	391.140	標高: 直接水準
T-9	108488.538	71422.247	385.357	標高: 直接水準

曲線要素一覧表 (堰堤工)

IP	IP側方向角	LA	R	曲 線	SL	備 考	CL	IP側距離	X座標	Y座標	
EP	108-36-03							30.999	108456.978	71440.110	
IP.1	52-25-00	54-09-57						27.693	108447.090	71469.490	
IP.2	345-05-50	67-20-16	15.000	9.992	3.023			17.629	45.917	108463.967	71491.433
IP.3	34-13-59	49-09-09	20.000	9.143	1.991			17.152	41.439	108506.340	71479.824
IP.4	67-35-46	33-21-47	30.000	8.990	1.318			17.469	84.241	108542.600	71502.936
EP									108574.707	71580.818	

中間点一覧表 (堰堤工)

点名	X座標	Y座標
EP	108456.978	71440.110
NO.0+1.00	108456.659	71441.058
NO.0+7.50	108454.586	71447.218
NO.0+11.50	108453.310	71451.009
NO.0+14.50	108452.353	71453.853
NO.0+16.00	108451.874	71455.274
NO.0+17.50	108451.396	71456.696
NO.1	108450.599	71459.065
NO.1+1.50	108450.120	71460.487
IP.1	108447.090	71469.490
NO.2	108452.578	71478.625
EC.2	108451.875	71483.613
SP.2	108464.940	71488.570
NO.3	108467.358	71489.173
EC.2	108473.623	71488.863
NO.4	108468.844	71485.245
EC.3	108499.504	71481.975
NO.5	108506.343	71481.375
SP.3	108508.006	71481.587
EC.3	108515.899	71484.788
NO.6	108523.958	71490.251
EC.4	108535.168	71497.879
NO.7	108540.064	71502.044
SP.4	108541.577	71503.767
EC.4	108546.028	71511.247
NO.8	108549.446	71519.542
NO.9	108557.069	71538.032
NO.10	108564.691	71556.523
NO.11	108572.314	71575.013
EP	108574.707	71580.818

座標一覧表

点名	X座標	Y座標	標高
1	108459.086	71441.871	
2	108459.894	71442.143	
3	108461.807	71442.787	
4	108460.977	71449.366	
5	108461.833	71449.654	
6	108463.901	71450.353	
7	108462.141	71453.980	
8	108462.962	71454.254	
9	108465.189	71455.005	
10	108462.449	71455.199	
11	108463.396	71455.518	
12	108465.529	71456.235	
13	108463.269	71455.897	
14	108465.114	71457.467	
15	108443.493	71448.819	
16	108449.182	71450.734	
17	108456.764	71453.286	
18	108464.439	71455.869	
19	108466.963	71457.773	
20	108467.911	71458.092	
21	108439.664	71449.852	
22	108442.792	71450.904	
23	108445.211	71450.769	
24	108459.901	71455.713	
25	108461.747	71457.284	
26	108470.940	71460.378	
27	108438.994	71451.842	
28	108442.122	71452.895	
29	108444.254	71453.612	
30	108458.945	71458.556	
31	108461.077	71459.274	
32	108470.270	71462.368	
33	108440.878	71456.591	
34	108446.566	71458.505	
35	108454.149	71461.057	
36	108461.823	71463.640	
37	108465.624	71461.754	
38	108466.571	71462.073	

実施設計図面

工事名	R3徳土 北谷 神・上分 砂防工事		
路線名等	北谷		
施工箇所	名西郡神山町上分字西久地		
図面名	座標管理図		
縮尺	S=1/100	図面番号	14 / 14
年度	令和3年度		
事業者名	徳島県東部県土整備局<徳島>		